

Commune du
MESNIL-EN-OUCHÉ
 PLAN LOCAL D'URBANISME
 Règlement graphique - Risques n° 2/16
 BEAUMESNIL
 1:7 500

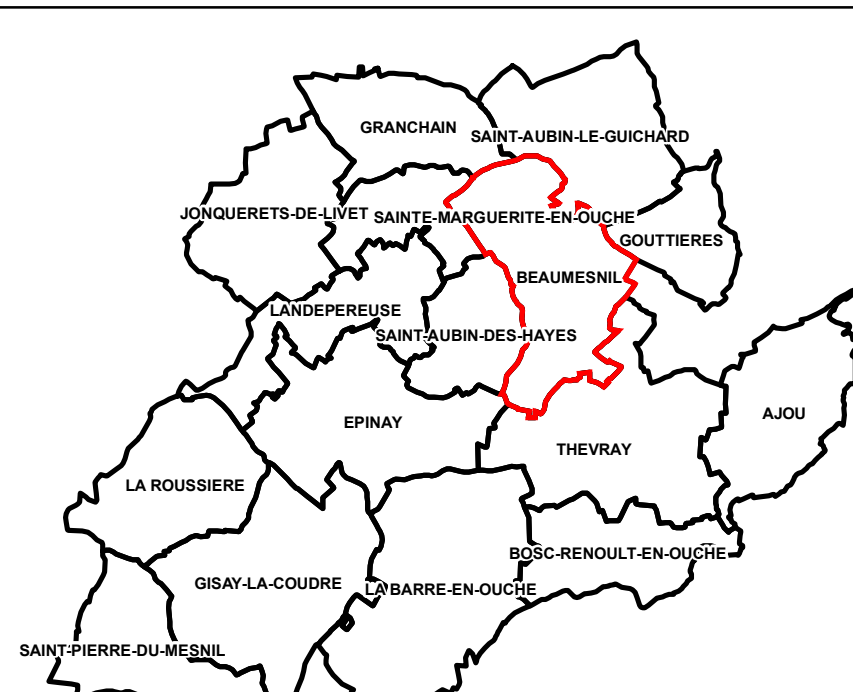
Vu pour être annexé à la délibération du 30/03/2021
 approuvant les dispositions du Plan Local d'Urbanisme.

Fait à Mesnil-en-Ouche,
 Le Maire,



Réalisé le : 17/03/2021

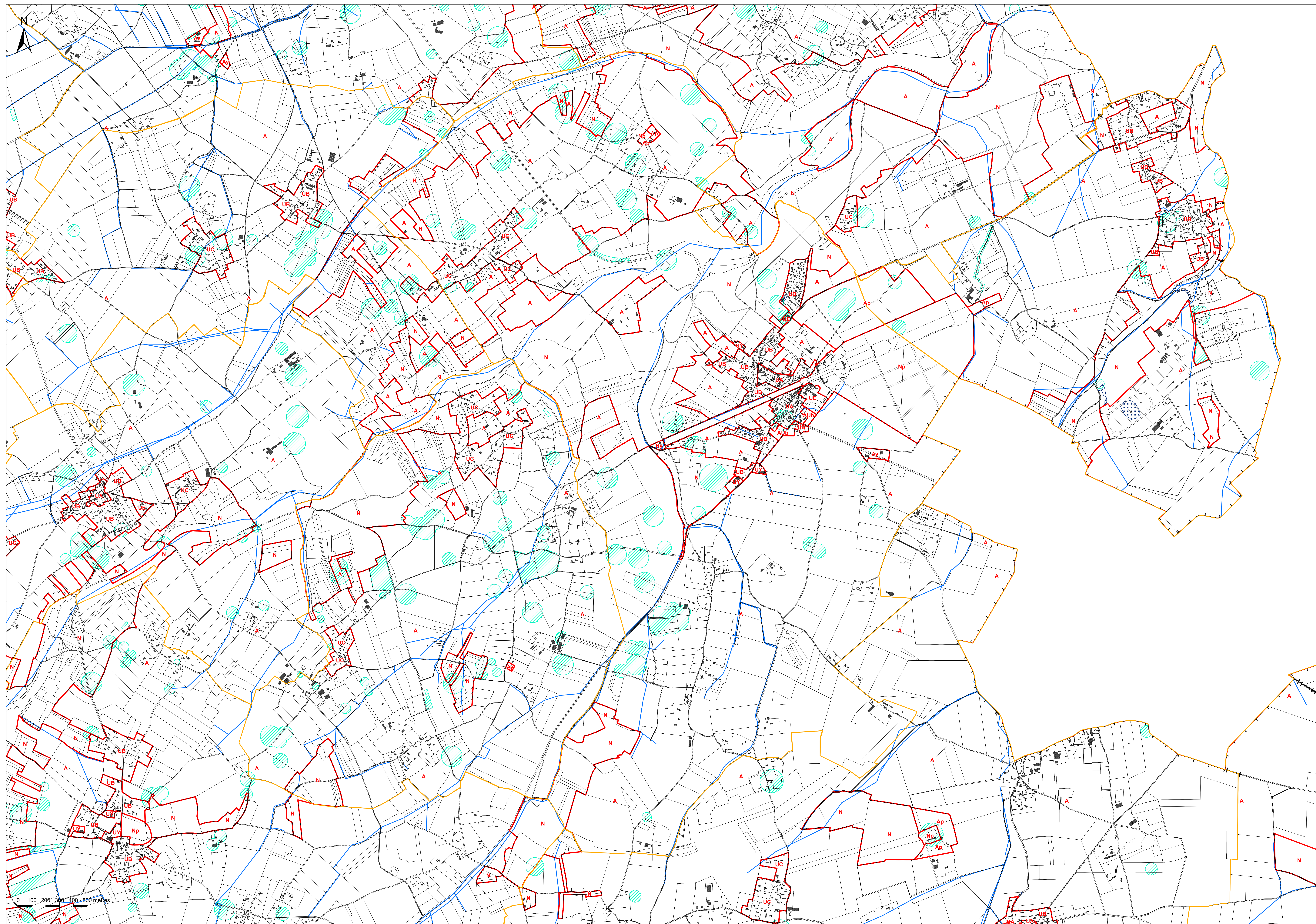
ARRÊTÉ LE : 03/12/2019
 APPROUVÉ LE : 30/03/2021



Légende

- Limite de zone
- Zone à risque d'affaissement liée à la présence de cavités souterraines
- Zone soumise à un risque d'inondation
- Zone soumise à un risque d'inondation par ruissellement

Consultation de la base complète : <http://www.eure.gouv.fr/Politiques-publiques/Securite-et-protection-de-la-population/Risques-naturels-et-technologiques/Nuisances/Risques-naturels/Risques-naturels-majors/Marnieres-et-autres-cavites-souterraines>



Commune du
MESNIL-EN-OUCHE
 PLAN LOCAL D'URBANISME
 Règlement graphique - Risques n° 3/16
 BOSCO-RENOULT-EN-OUCHE
 1:4 500

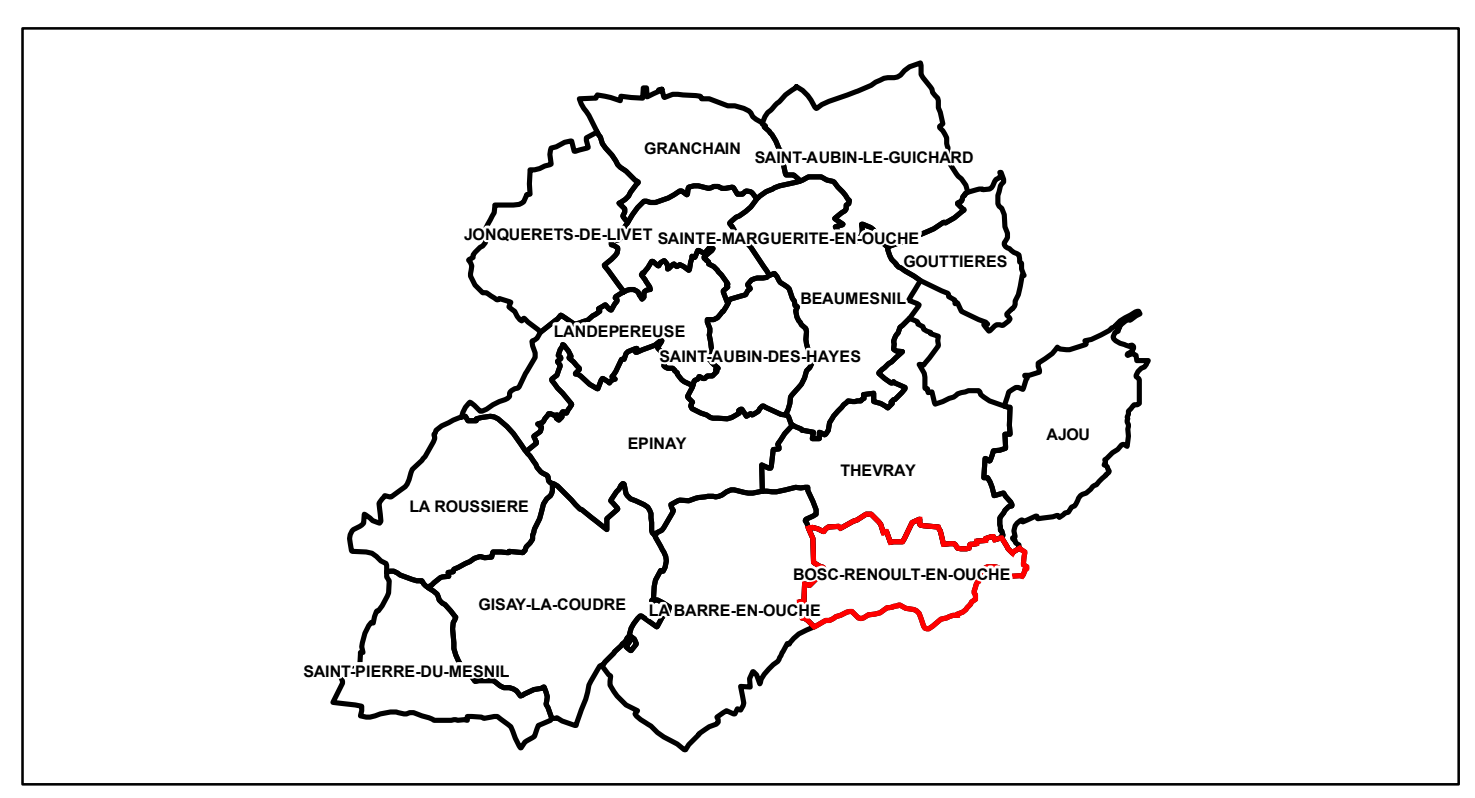
Vu pour être annexé à la délibération du 30/03/2021
 approuvant les dispositions du Plan Local d'Urbanisme.

Fait à Mesnil-en-Ouche,
 Le Maire,



Réalisé le : 17/03/2021

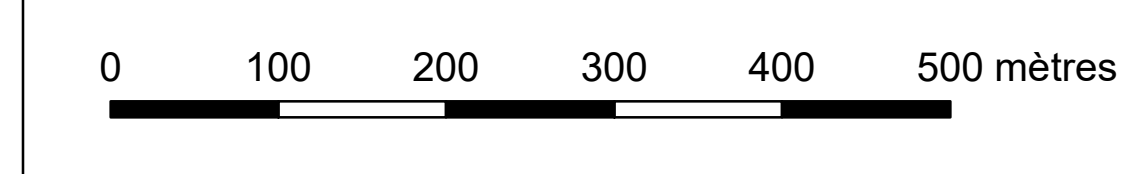
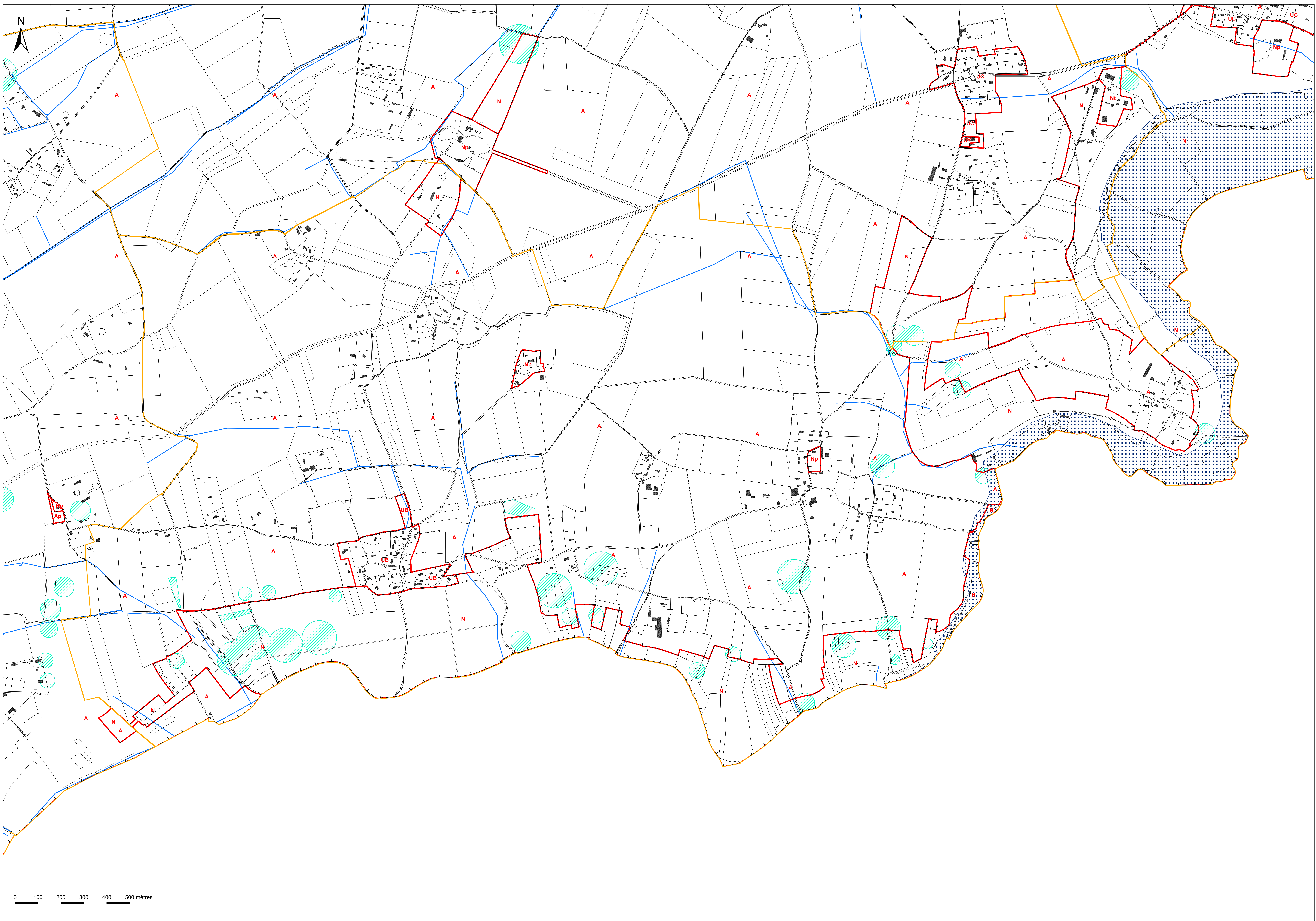
ARRÊTÉ LE : 03/12/2019
 APPROUVÉ LE : 30/03/2021



Légende

- Limite de zone
- Zone à risque d'affondrement liée à la présence de cavités souterraines
- Zone soumise à un risque d'inondation
- Zone soumise à un risque inondation par ruissellement

Consultation de la base complète : <http://www.sure.gouv.fr/Politiques-publiques/Securite-et-protection-de-la-population/Risques-naturels-et-technologiques/Nuisances/Risques-naturels/Risques-naturels-majors/Marnieres-et-autres-cavites-souterraines>



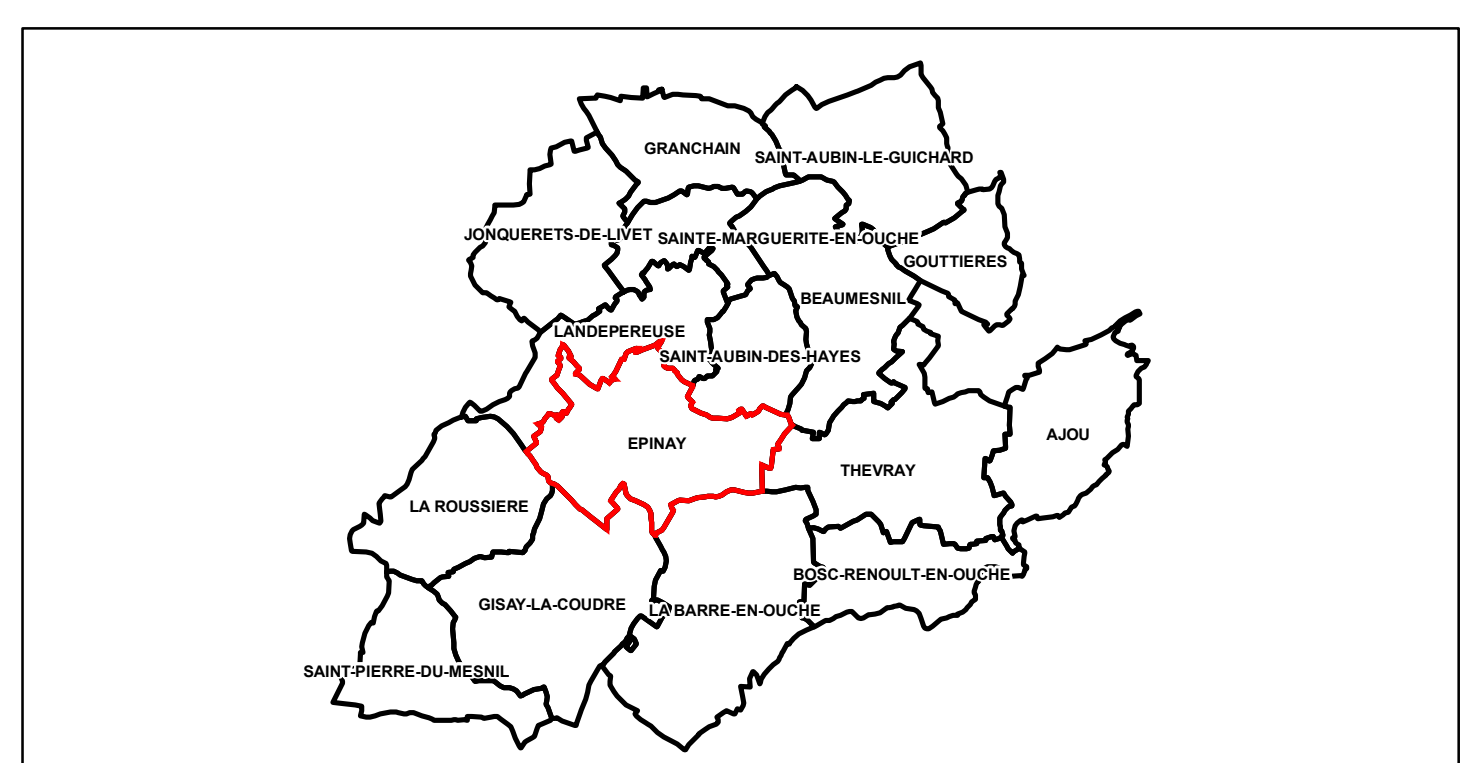
Commune du
MESNIL-EN-OUCHÉ
 PLAN LOCAL D'URBANISME
 Règlement graphique - Risques n° 4/16
 EPINAY
 1:5 500

Vu pour être annexé à la délibération du 30/03/2021
 approuvant les dispositions du Plan Local d'Urbanisme.
 Fait à Mesnil-en-Ouche,
 Le Maire,



Réalisé le : 17/03/2021

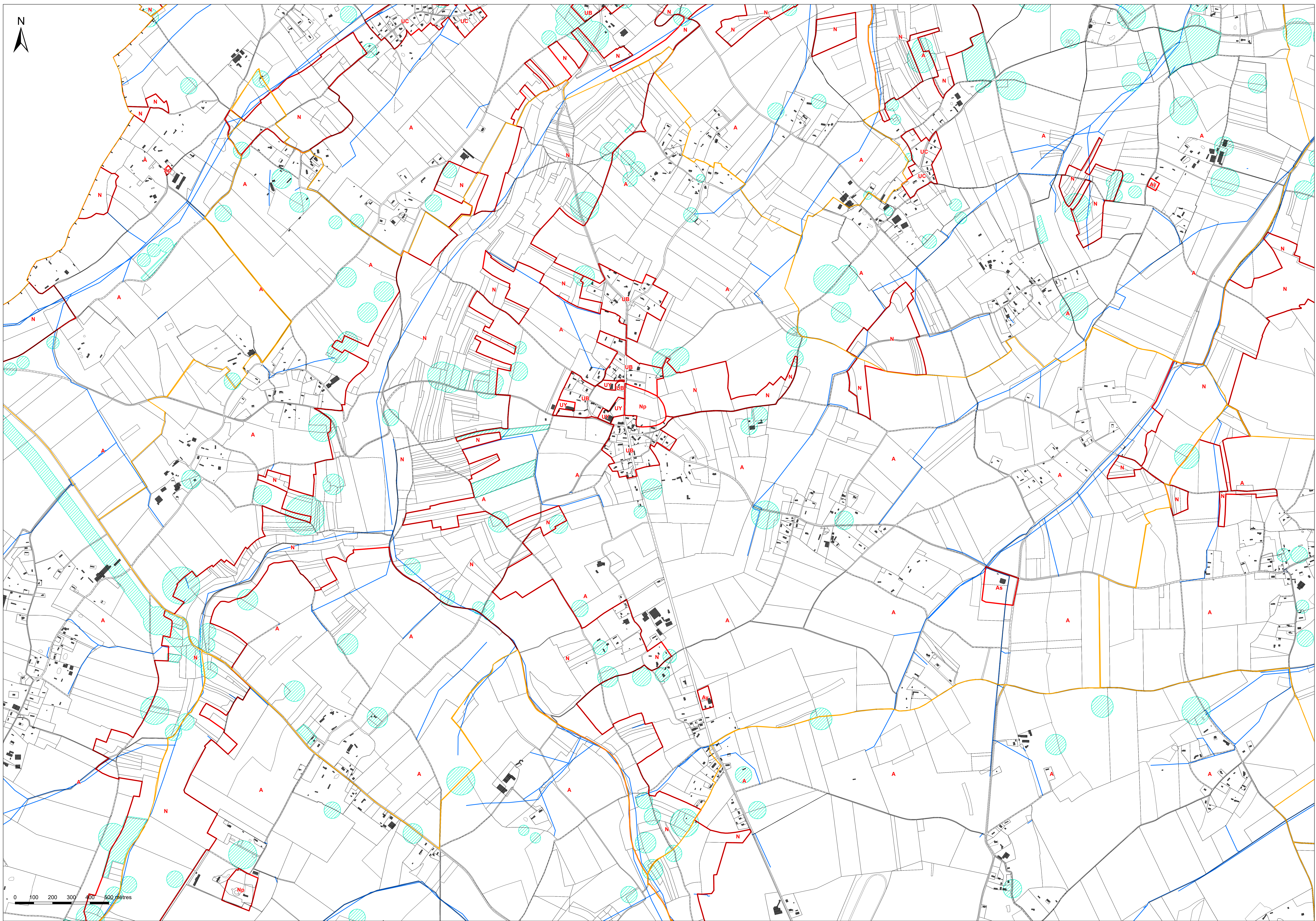
ARRÊTÉ LE : 03/12/2019
 APPROUVÉ LE : 30/03/2021



Légende

- Limite de zone
- Zone à risque d'affondrement liée à la présence de cavités souterraines
- Zone soumise à un risque d'inondation
- Zone soumise à un risque d'inondation par ruissellement

Consultation de la base complète : <http://www.sure.gouv.fr/Politiques-publiques/Securite-et-protection-de-la-population/Risques-naturels-et-technologiques/Nuisances/Risques-naturels/Risques-naturels-majors/Marniers-et-autres-cavites-souterraines>



Commune du
MESNIL-EN-OUCHÉ
 PLAN LOCAL D'URBANISME
 Règlement graphique - Risques n° 5/16
 GISAY-LA-COUDRE
 1:7 000

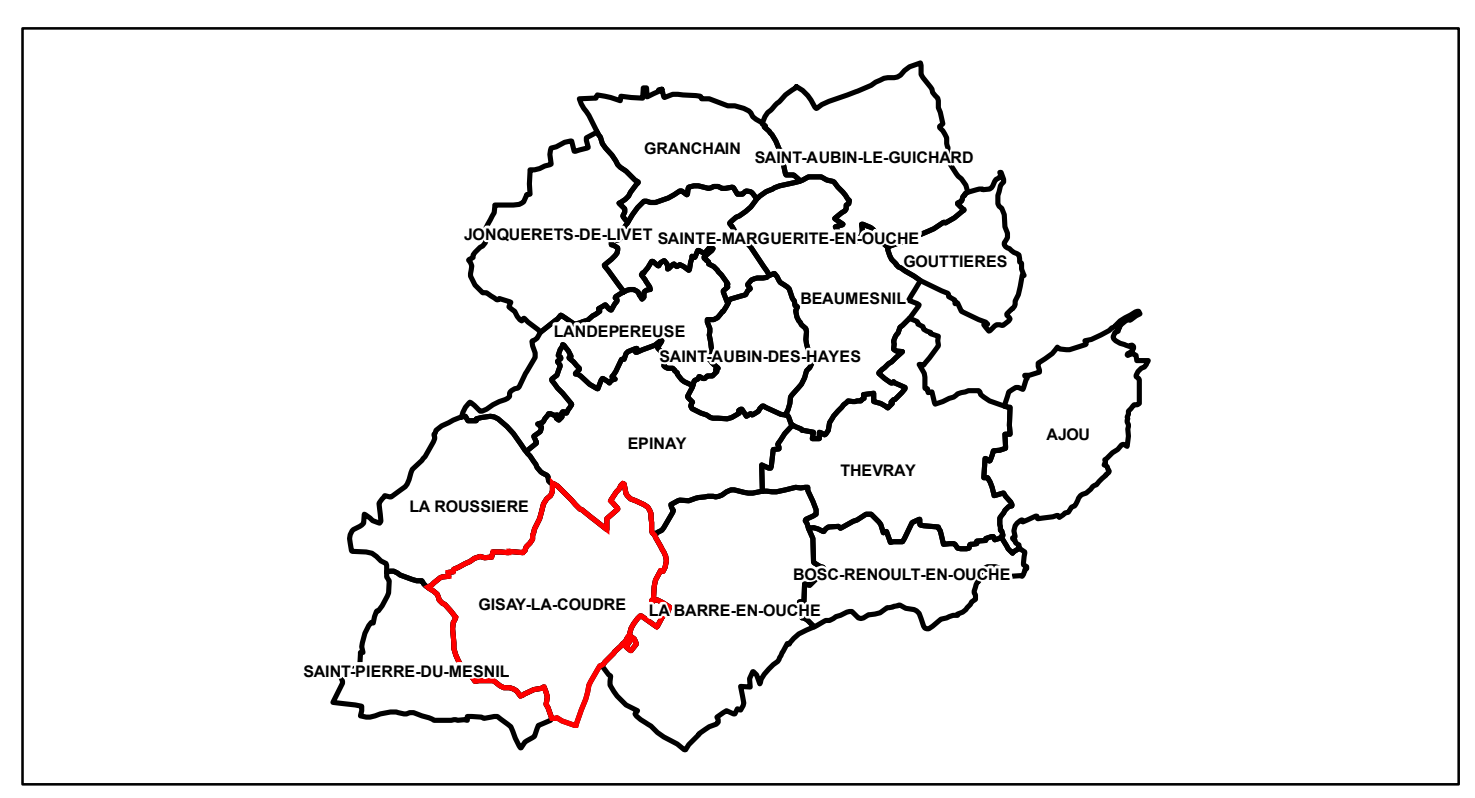
Vu pour être annexé à la délibération du 30/03/2021
 approuvant les dispositions du Plan Local d'Urbanisme.

Fait à Mesnil-en-Ouche,
 Le Maire,



Réalisé le : 17/03/2021

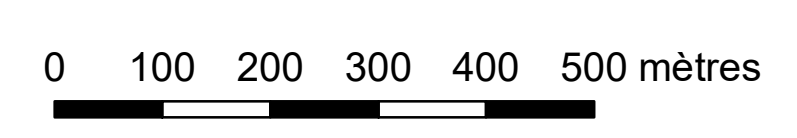
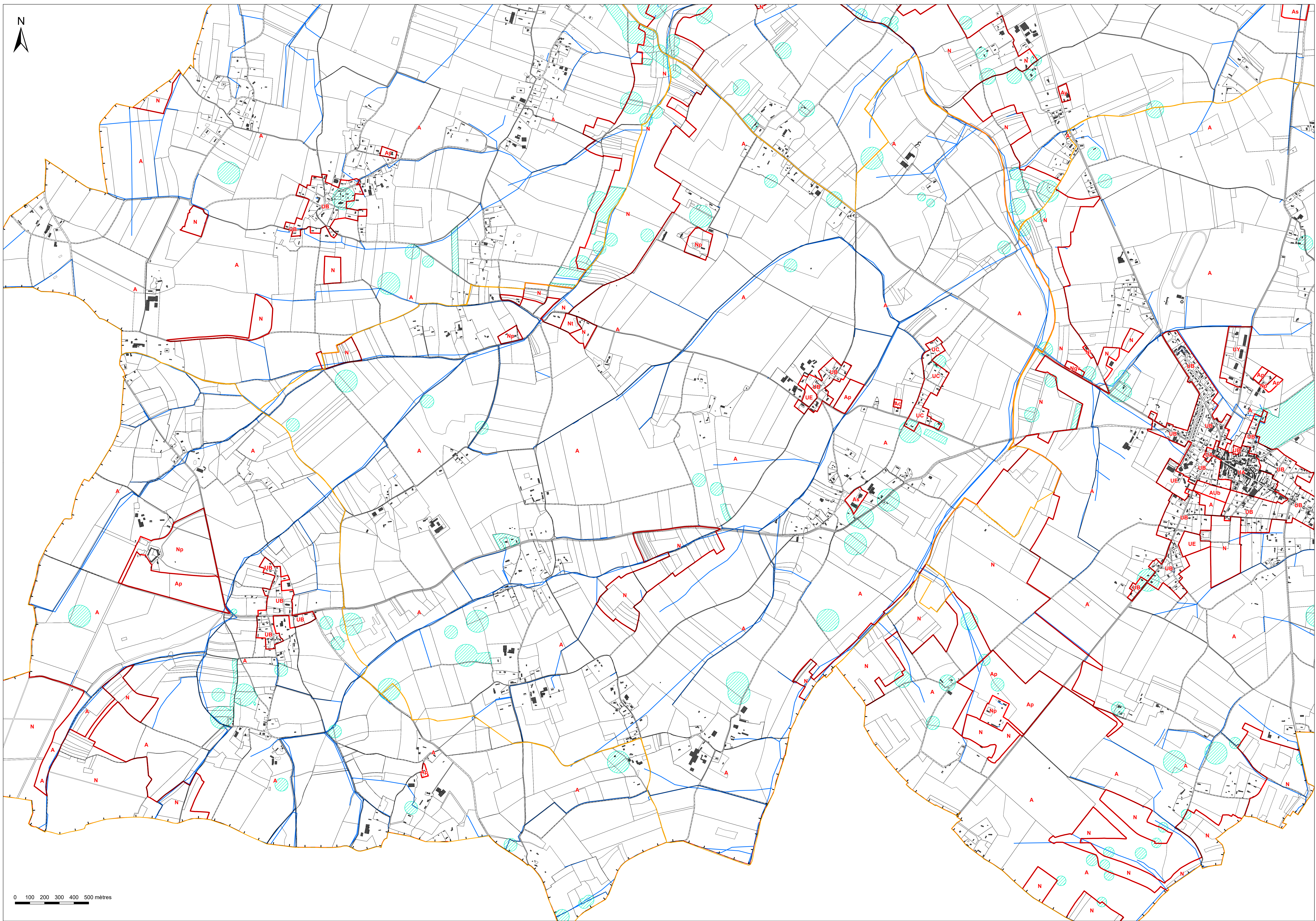
ARRÊTÉ LE : 03/12/2019
 APPROUVÉ LE : 30/03/2021



Légende

	Limite de zone
	Zone à risque d'affondrement liée à la présence de cavités souterraines
	Zone soumise à un risque d'inondation
	Zone soumise à un risque d'inondation par ruissellement

Consultation de la base complète : <http://www.sure.gouv.fr/Politiques-publiques/Securite-et-protection-de-la-population/Risques-naturels-et-technologiques/Nuisances/Risques-naturels/Risques-naturels-majeurs/Marnieres-et-autres-cavites-souterraines>



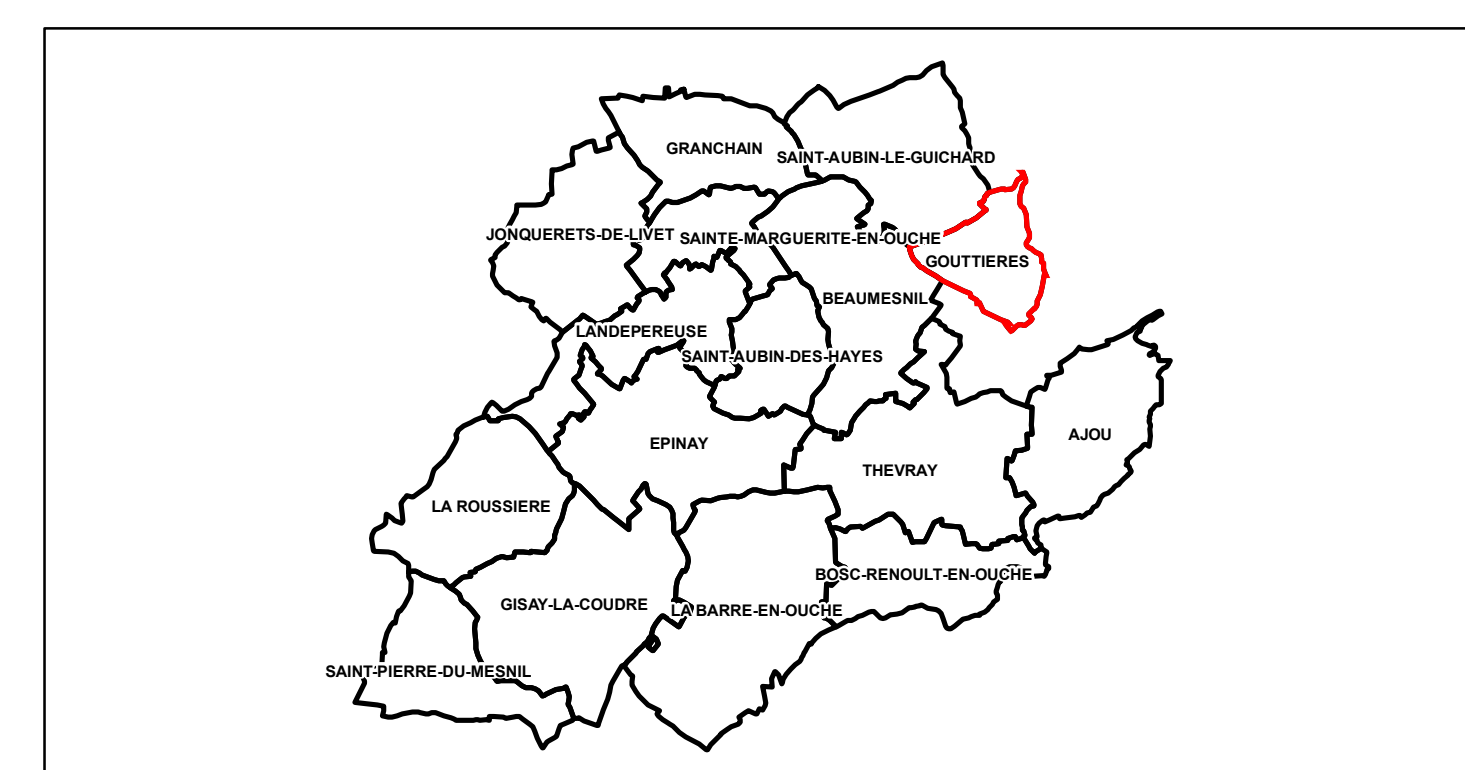
Commune du
MESNIL-EN-OCHE
 PLAN LOCAL D'URBANISME
 Règlement graphique - Risques n° 6/16
 GOUTTIERES
 1:4 500

Vu pour être annexé à la délibération du 30/03/2021
 approuvant les dispositions du Plan Local d'Urbanisme.
 Fait à Mesnil-en-Ouche,
 Le Maire,



Réalisé le : 17/03/2021

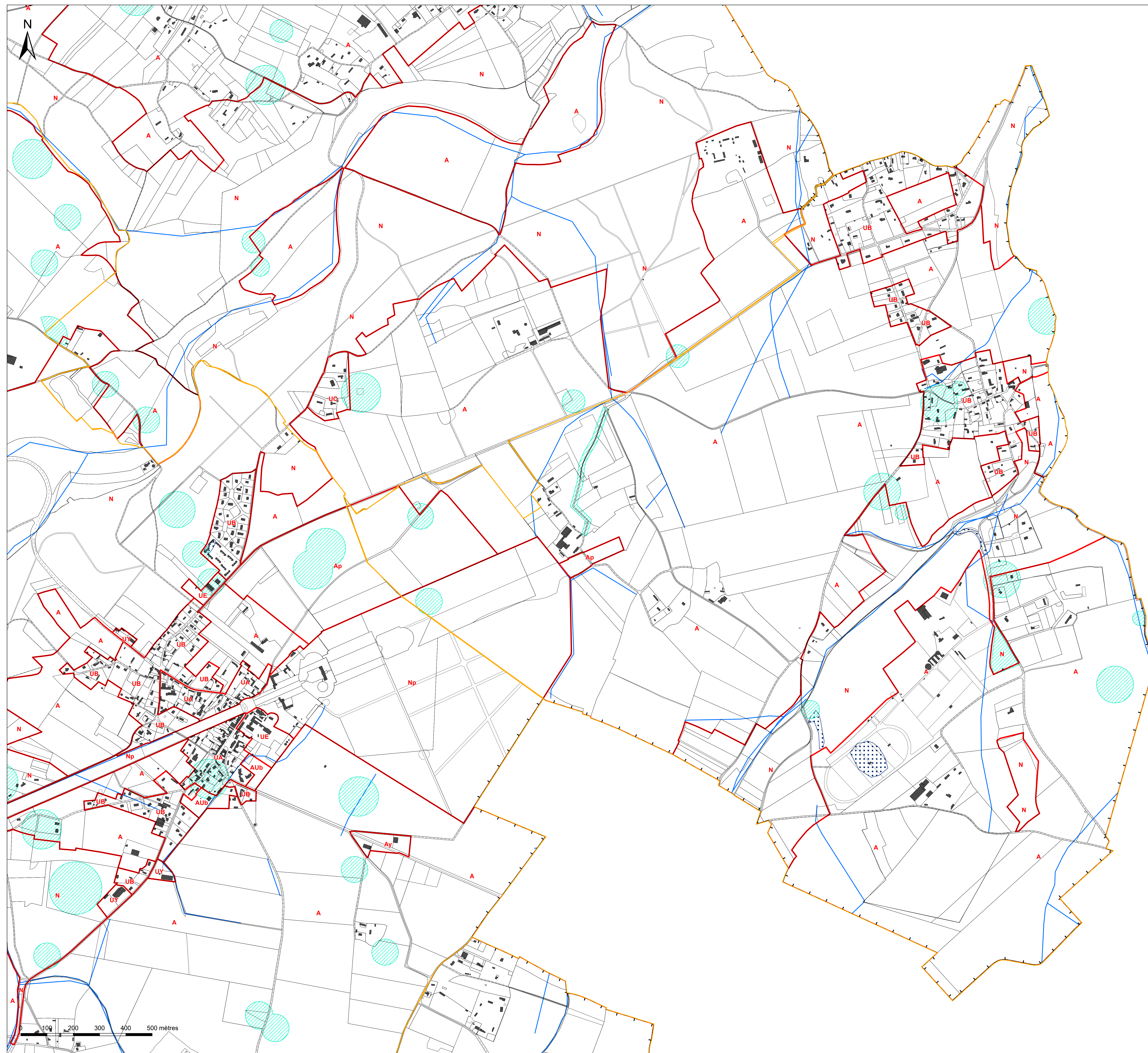
ARRÊTÉ LE : 03/12/2019
 APPROUVÉ LE : 30/03/2021



Légende

	Limite de zone
	Zone à risque d'affondrement liée à la présence de cavités souterraines
	Zone soumise à un risque d'inondation
	Zone soumise à un risque inondation par ruissellement

Consultation de la base complète : <http://www.eure.gouv.fr/Politiques-publiques/Securite-et-protection-de-la-population/Risques-naturels-et-technologiques/Risques-naturels-majors/Marnieres-et-autres-cavites-souterraines>



Commune du
MESNIL-EN-OCHE
PLAN LOCAL D'URBANISME
Règlement graphique - Risques n° 7/16
GRANCHAIN
1:4 500

Vu pour être annexé à la délibération du 30/03/2021
approuvant les dispositions du Plan Local d'Urbanisme.

Fait à Mesnil-en-Ouche,
Le Maire,

**DOSSIER
APPROUVE**

Réalisé le : 17/03/2021

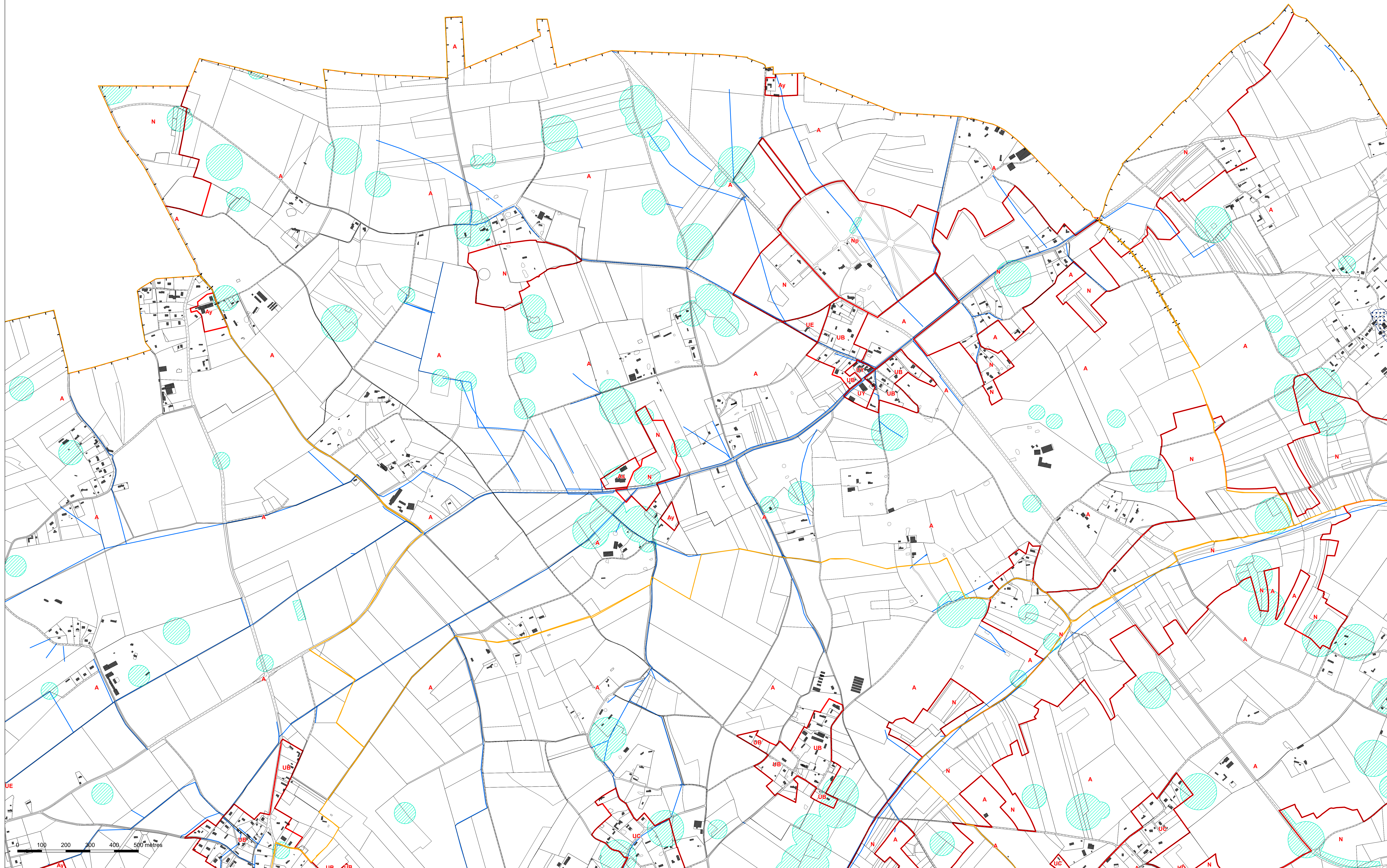
ARRÊTÉ LE : 03/12/2019
APPROUVÉ LE : 30/03/2021



Légende

- Limite de zone
- Zone à risque d'affondrement liée à la présence de cavités souterraines
- Zone soumise à un risque d'inondation
- Zone soumise à un risque d'inondation par ruissellement

Consultation de la base complète : <http://www.eure.gouv.fr/Politiques-publiques/Securite-et-protection-de-la-population/Risques-naturels-et-technologiques/Nuisances/Risques-naturels/Risques-naturels-majors/Marnieres-et-autres-cavites-souterraines>



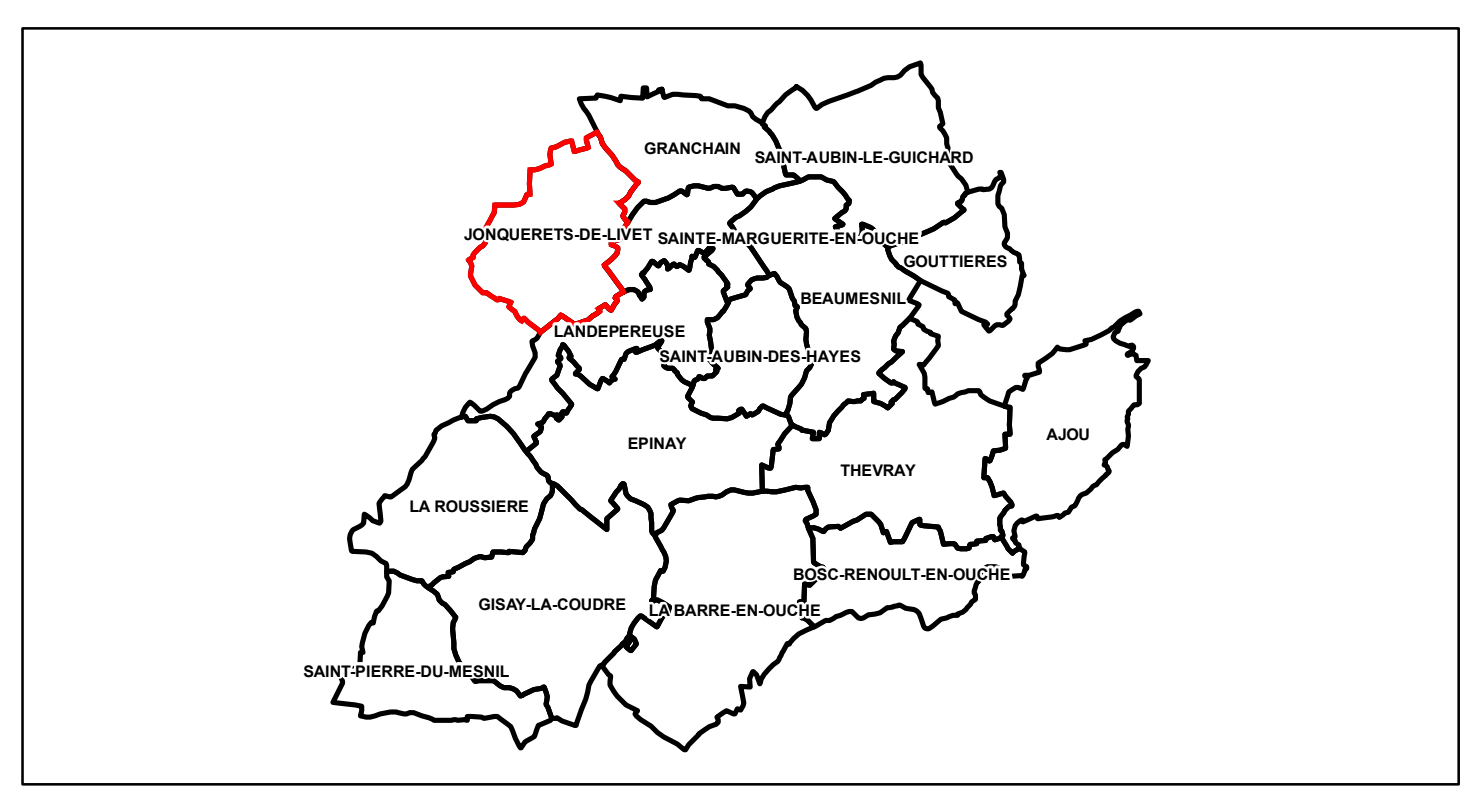
Commune du
MESNIL-EN-OCHE
 PLAN LOCAL D'URBANISME
 Règlement graphique - Risques n° 8/16
 JONQUERETS-DE-LIVET
 1:6 000

Vu pour être annexé à la délibération du 30/03/2021
 approuvant les dispositions du Plan Local d'Urbanisme.
 Fait à Mesnil-en-Ouche,
 Le Maire,



Réalisé le : 17/03/2021

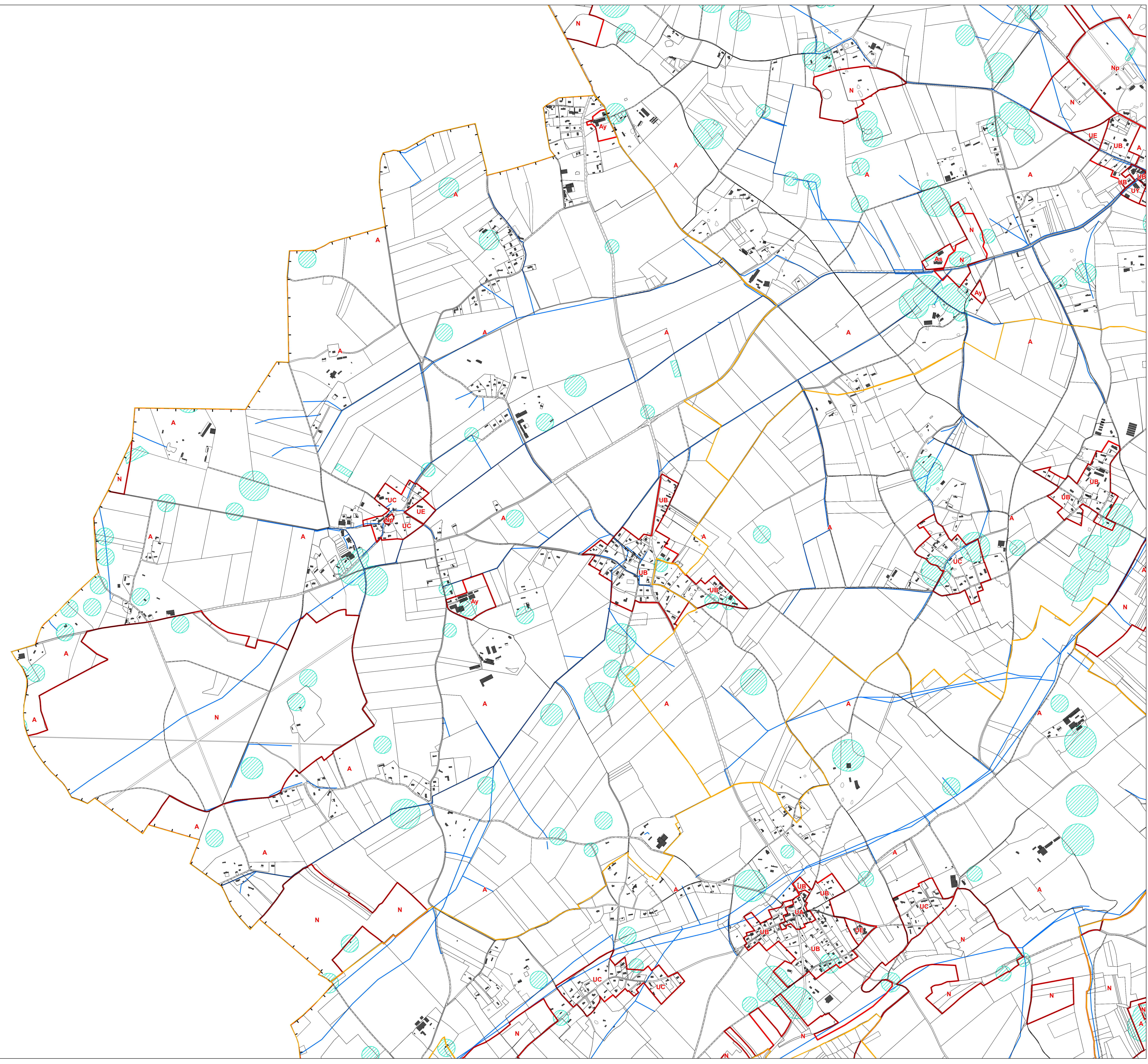
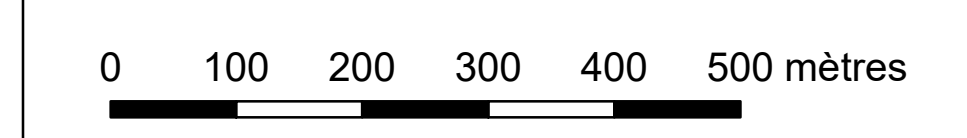
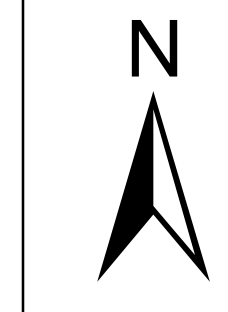
ARRÊTÉ LE : 03/12/2019
 APPROUVÉ LE : 30/03/2021



Légende

- Limite de zone
- Zone à risque d'affondrement liée à la présence de cavités souterraines
- Zone soumise à un risque d'inondation
- Zone soumise à un risque inondation par ruissellement

Consultation de la base complète : <http://www.eure.gouv.fr/Politiques-publiques/Securite-et-protection-de-la-population/Risques-naturels-et-technologiques/Nuisances/Risques-naturels/Risques-naturels-majeurs/Marnieres-et-autres-cavites-souterraines>



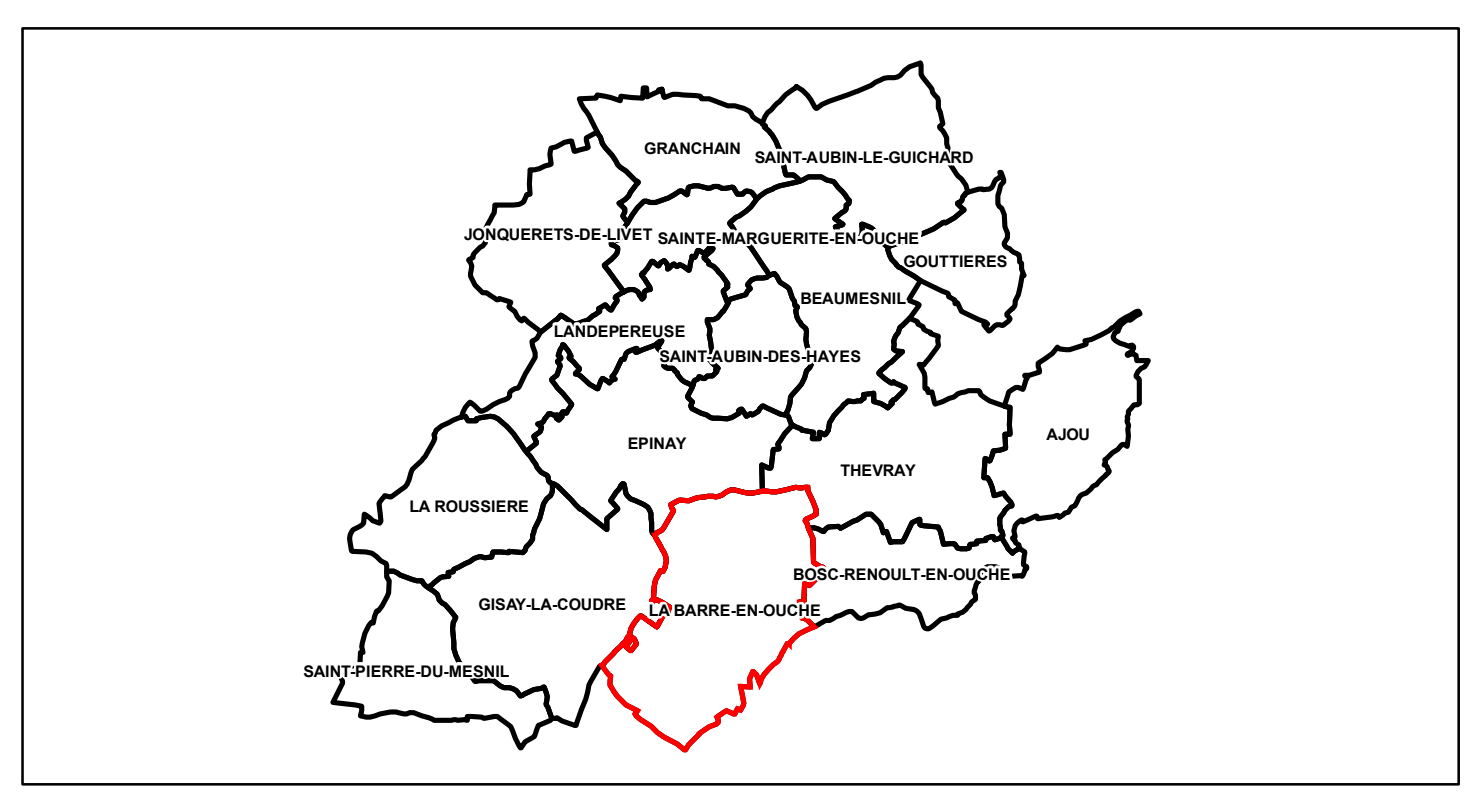
Commune du
MESNIL-EN-OUCHE
 PLAN LOCAL D'URBANISME
 Règlement graphique - Risques n° 9/16
 LABARRE-EN-OUCHE
 1:7 500

Vu pour être annexé à la délibération du 30/03/2021
 approuvant les dispositions du Plan Local d'Urbanisme.
 Fait à Mesnil-en-Ouche,
 Le Maire,



Réalisé le : 17/03/2021

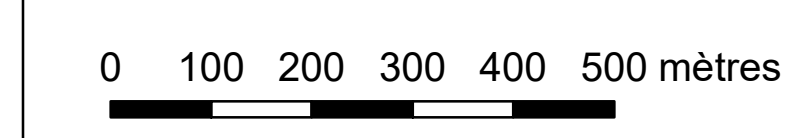
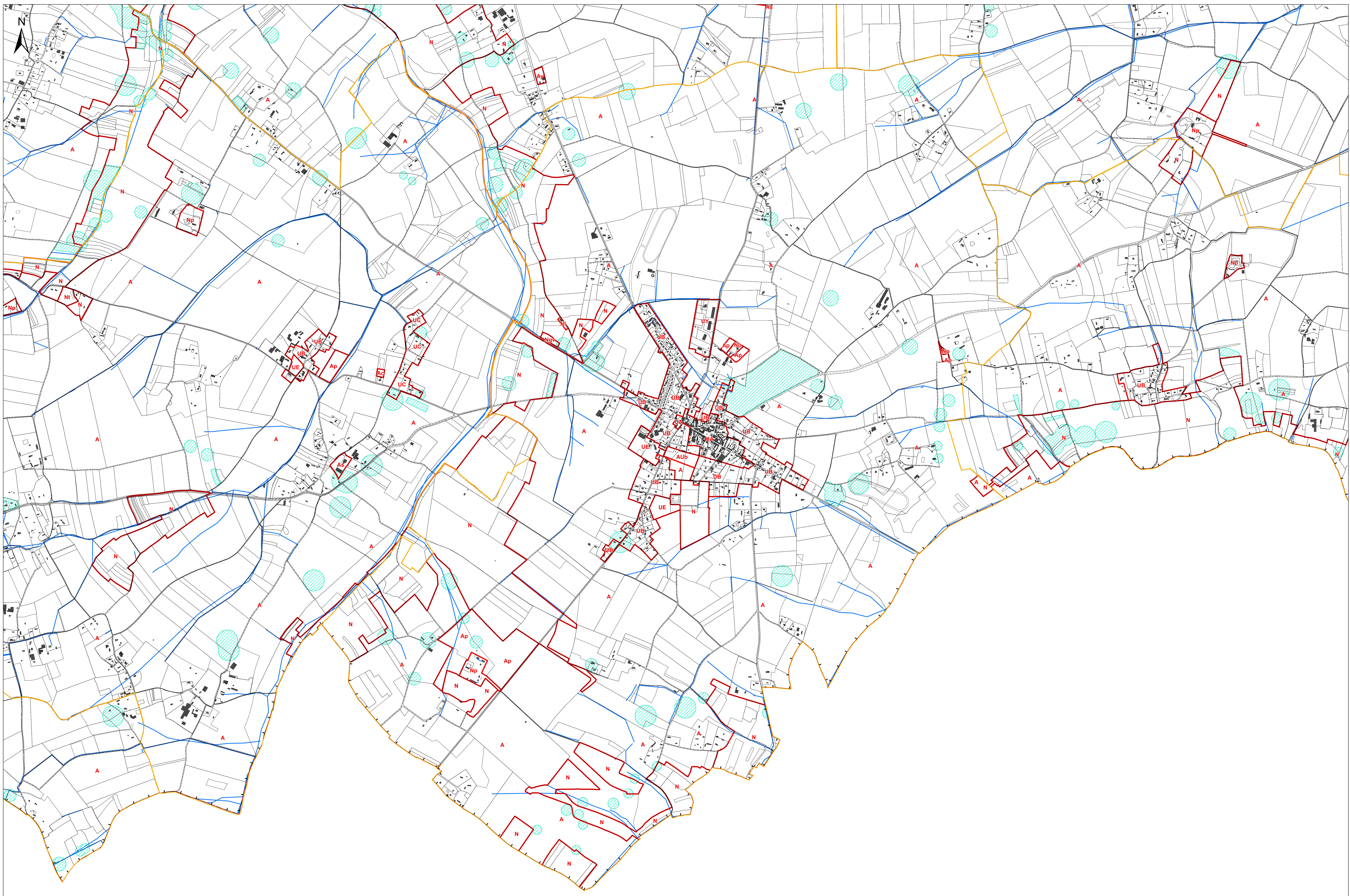
ARRÊTÉ LE : 03/12/2019
 APPROUVÉ LE : 30/03/2021



Légende

- Limite de zone
- Zone à risque d'affondrement liée à la présence de cavités souterraines
- Zone soumise à un risque d'inondation
- Zone soumise à un risque d'inondation par ruissellement

Consultation de la base complète : <http://www.sure.gouv.fr/Politiques-publiques/Securite-et-protection-de-la-population/Risques-naturels-et-technologiques/Nuisances/Risques-naturels/Risques-naturels-majors/Marnieres-et-autres-cavites-souterraines>



Commune du
MESNIL-EN-OCHE
 PLAN LOCAL D'URBANISME
 Règlement graphique - Risques n° 10/16
 LAROUSSIÈRE
 1:5 000

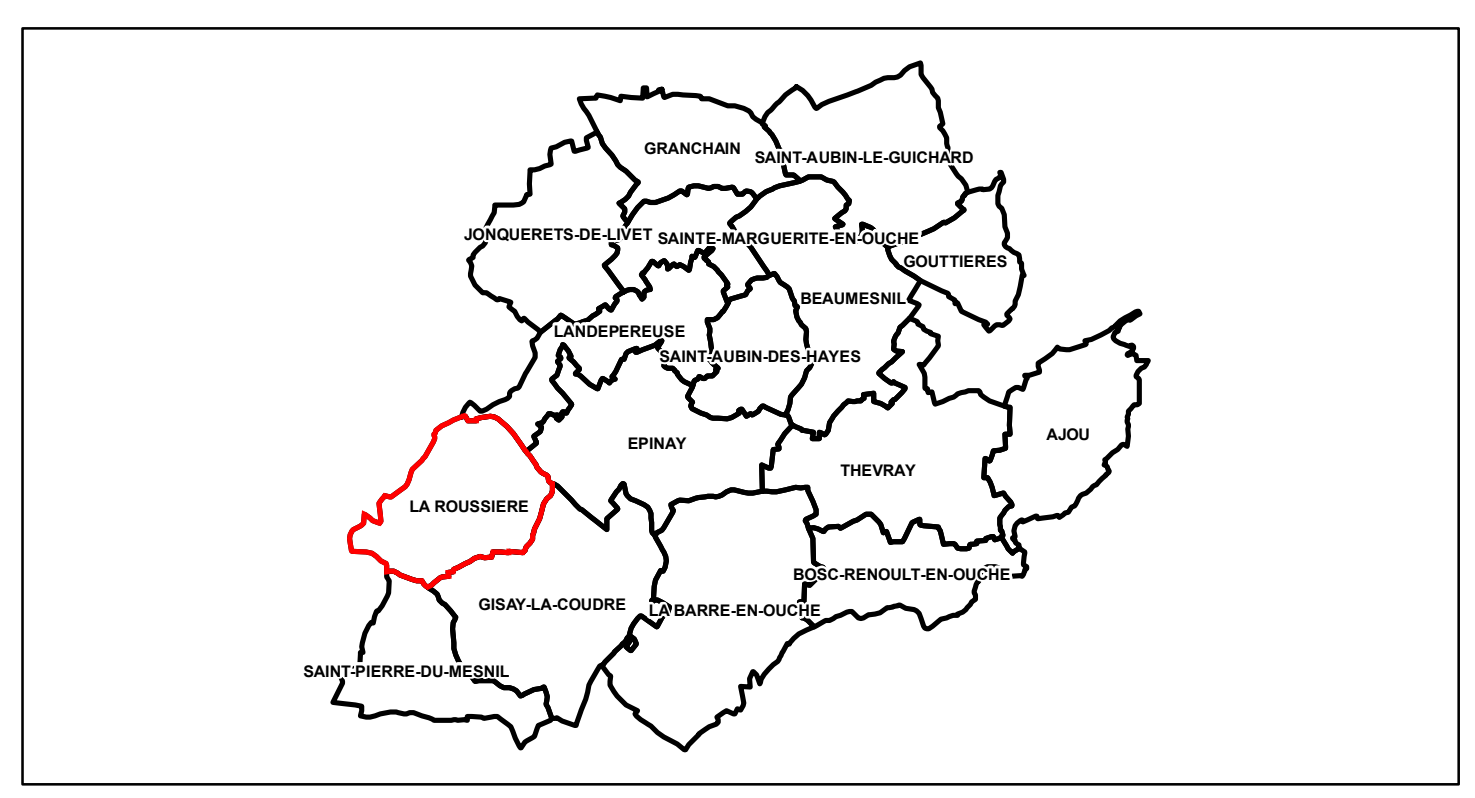
Vu pour être annexé à la délibération du 30/03/2021
 approuvant les dispositions du Plan Local d'Urbanisme.

Fait à Mesnil-en-Ouche,
 Le Maire,



Réalisé le : 17/03/2021

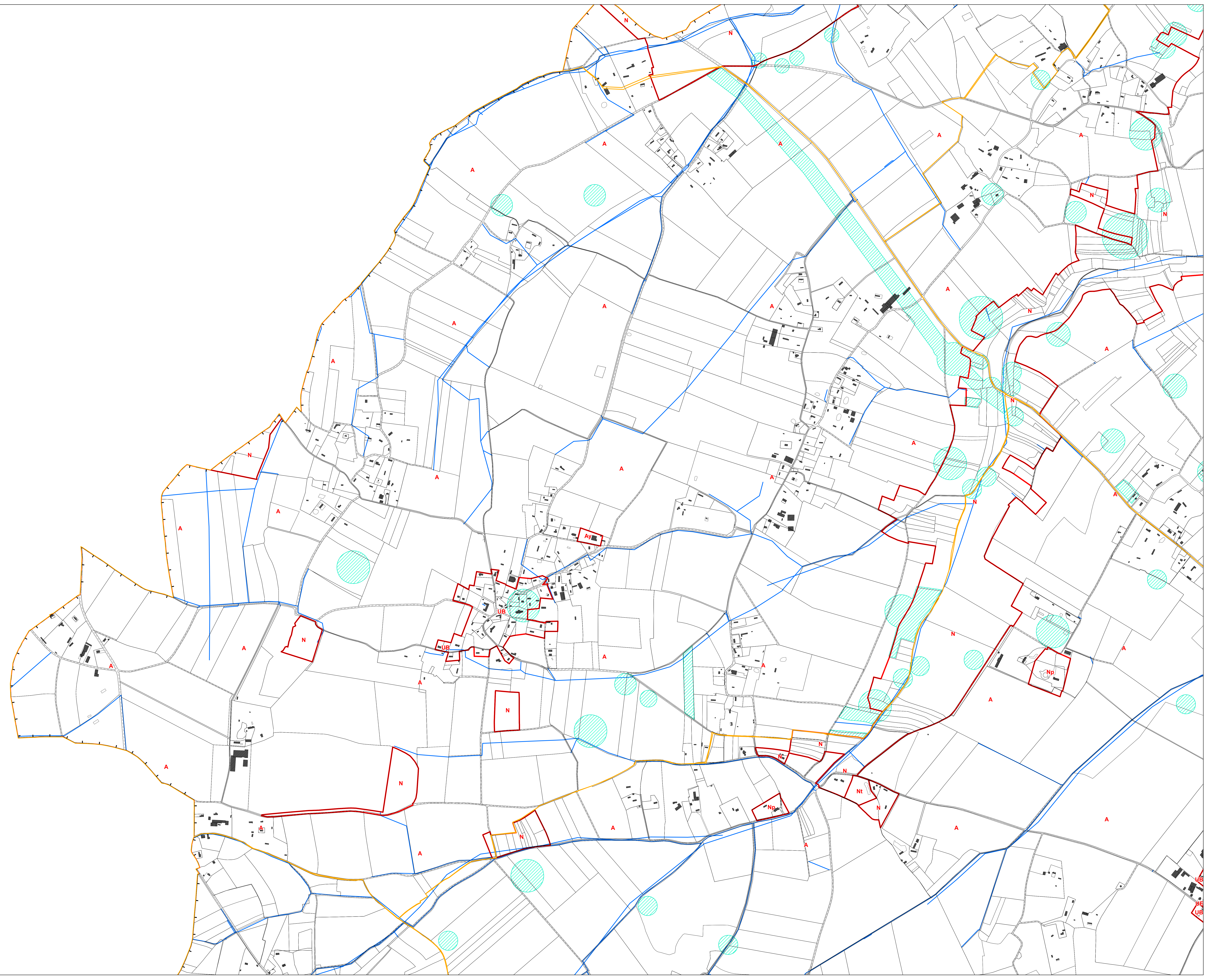
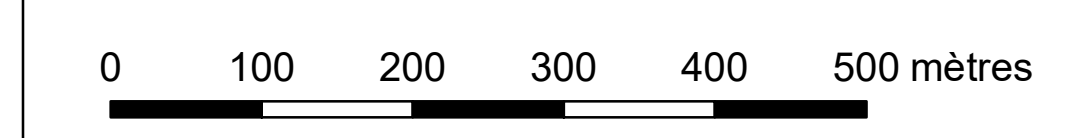
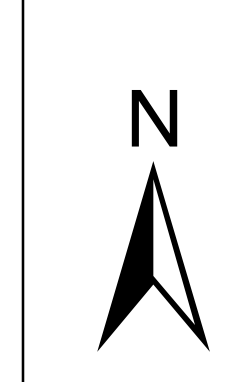
ARRÊTÉ LE : 03/12/2019
 APPROUVÉ LE : 30/03/2021



Légende

	Limite de zone
	Zone à risque d'affondrement liée à la présence de cavités souterraines
	Zone soumise à un risque d'inondation
	Zone soumise à un risque d'inondation par ruissellement

Consultation de la base complète : <http://www.sure.gouv.fr/Politiques-publiques/Securite-et-protection-de-la-population/Risques-naturels-et-technologiques/Inondations/Risques-naturels/Risques-naturels-majeurs/Marées-et-autres-cavités-souterraines>



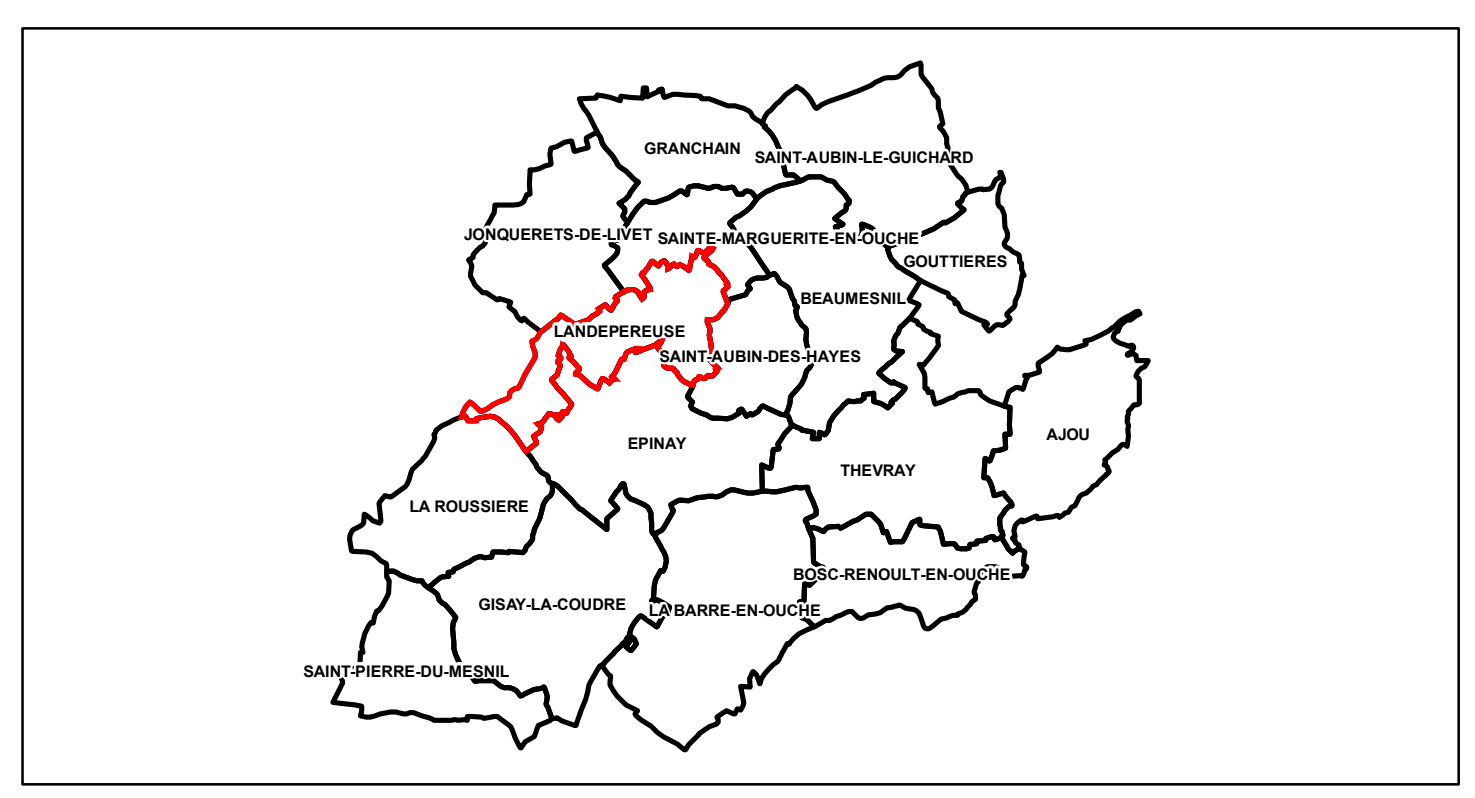
Commune du
MESNIL-EN-OUCHE
 PLAN LOCAL D'URBANISME
 Règlement graphique - Risques n° 11/16
 LANDEPEREUSE
 1:6 000

Vu pour être annexé à la délibération du 30/03/2021
 approuvant les dispositions du Plan Local d'Urbanisme.
 Fait à Mesnil-en-Ouche,
 Le Maire,



Réalisé le : 17/03/2021

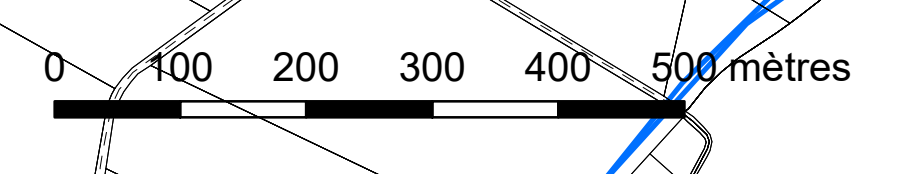
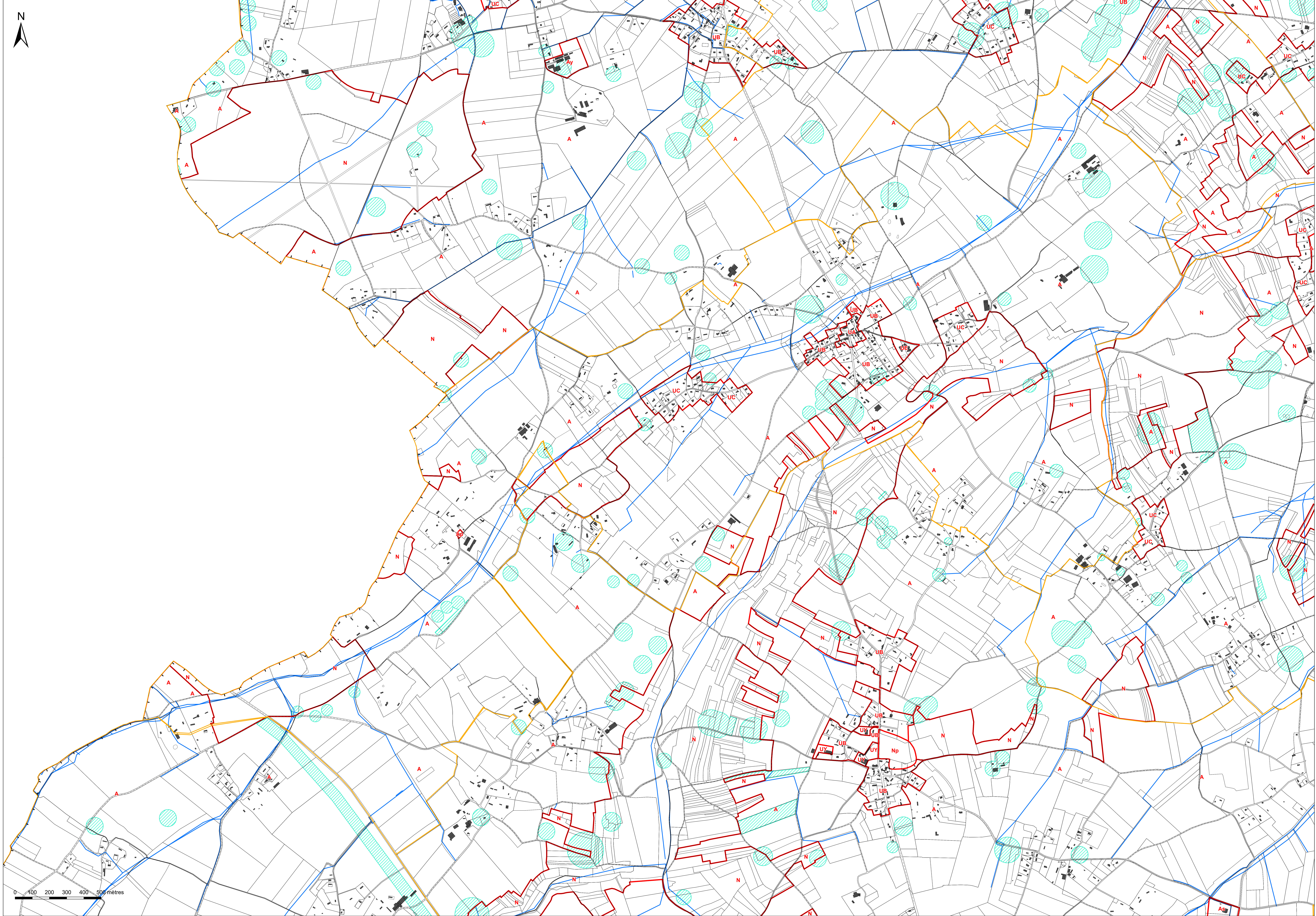
ARRÊTÉ LE : 03/12/2019
 APPROUVÉ LE : 30/03/2021



Légende

- Limite de zone
- Zone à risque d'affondrement liée à la présence de cavités souterraines
- Zone soumise à un risque d'inondation
- Zone soumise à un risque d'inondation par ruissellement

Consultation de la base complète : <http://www.sure.gouv.fr/Politiques-publiques/Securite-et-protection-de-la-population/>
 Risques naturels et technologiques/Nuisances/Risques naturels/Risques naturels-majors/Mariages-et-autres-cavités-souterraines



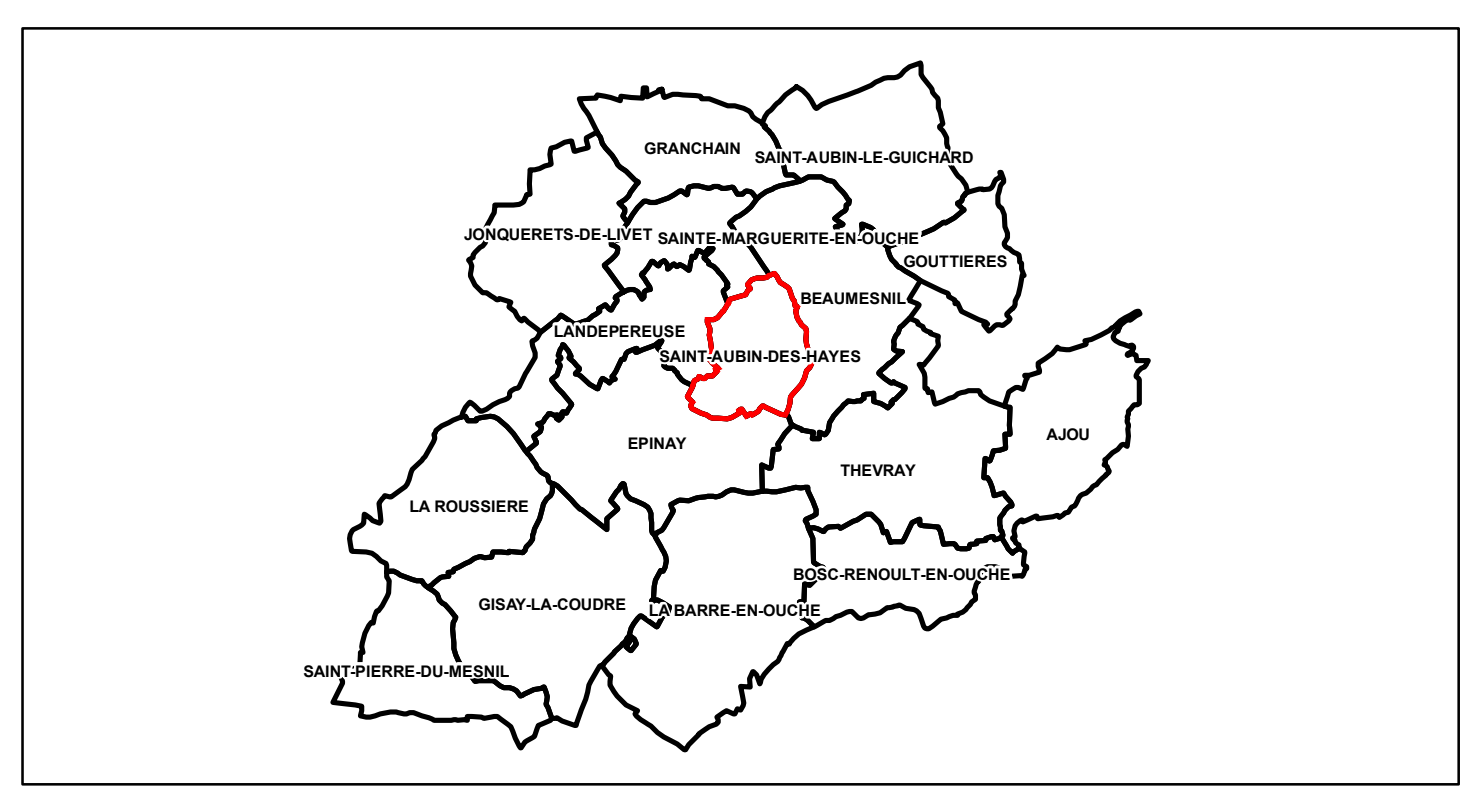
Commune du
MESNIL-EN-OUCHE
 PLAN LOCAL D'URBANISME
 Règlement graphique - Risques n° 12/16
 SAINT-AUBIN-DES-HAYES
 1:4 000

Vu pour être annexé à la délibération du 30/03/2021
 approuvant les dispositions du Plan Local d'Urbanisme.
 Fait à Mesnil-en-Ouche,
 Le Maire,



Réalisé le : 17/03/2021

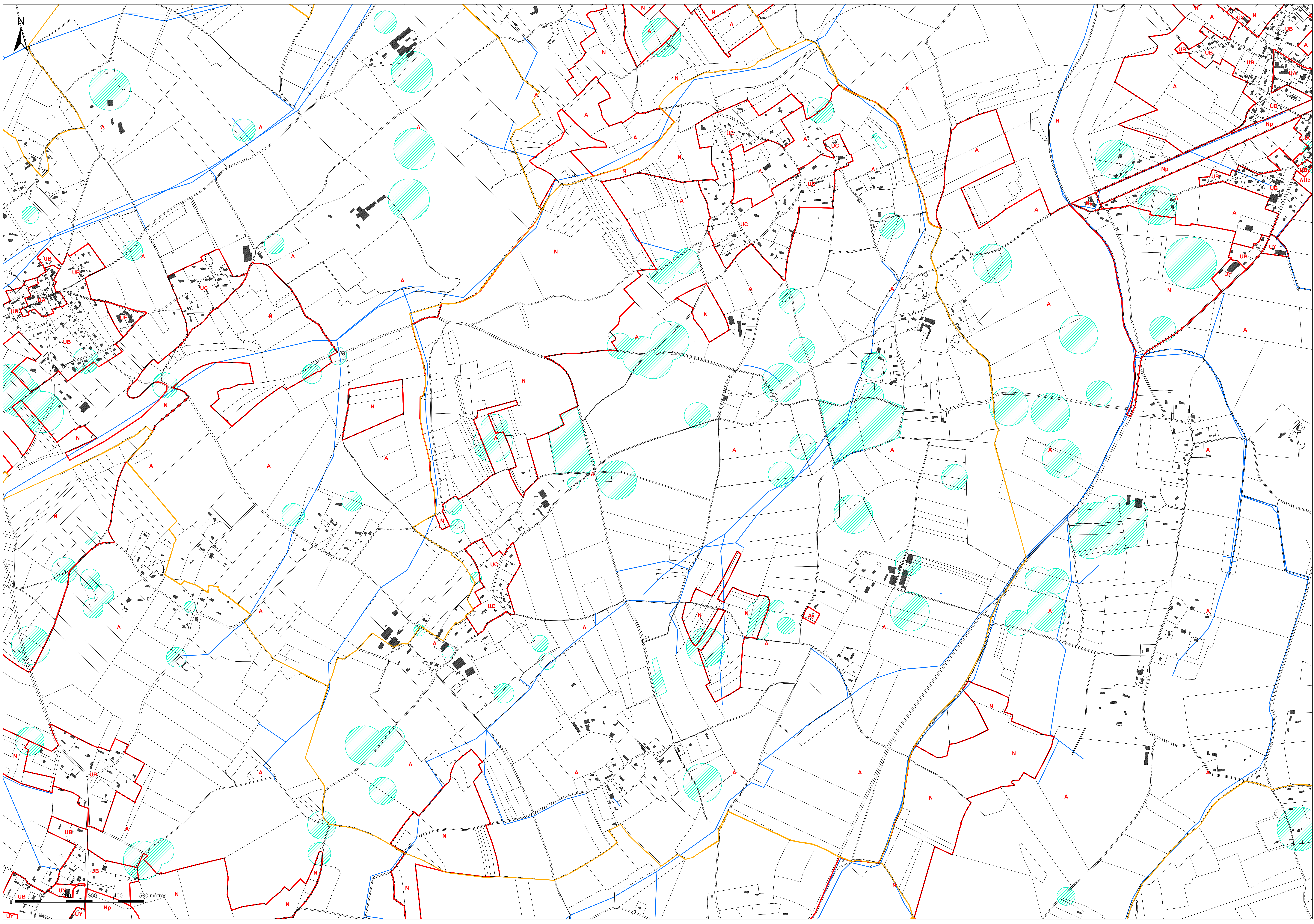
ARRÊTÉ LE : 03/12/2019
 APPROUVÉ LE : 30/03/2021



Légende

- Limite de zone
- Zone à risque d'affondrement liée à la présence de cavités souterraines
- Zone soumise à un risque d'inondation
- Zone soumise à un risque inondation par ruissellement

Consultation de la base complète: <http://www.sure.gouv.fr/Politiques-publiques/Securite-et-protection-de-la-population/Risques-naturels-et-technologiques/Nuisances/Risques-naturels/Risques-naturels-majors/Marnieres-et-autres-cavites-souterraines>



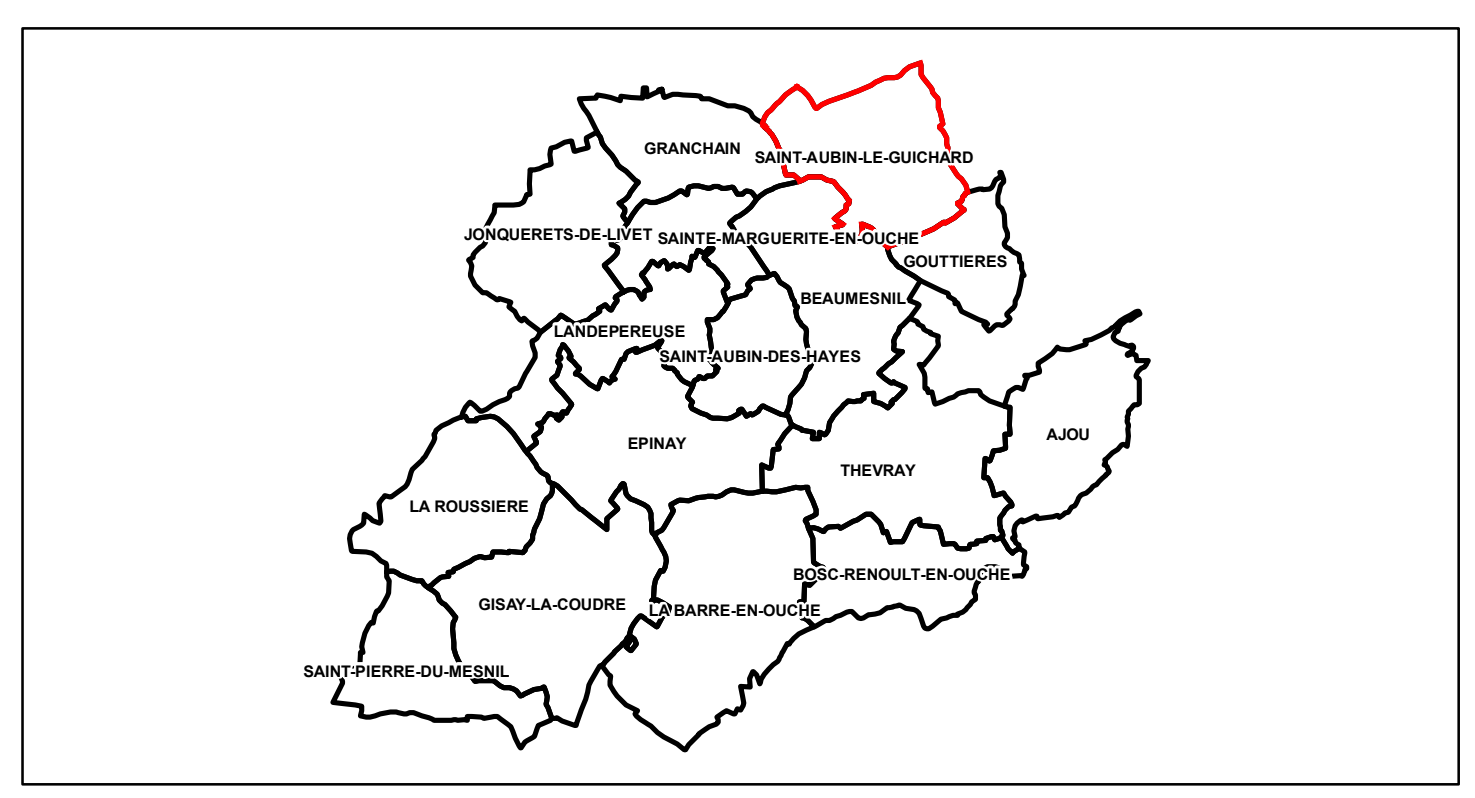
Commune du
MESNIL-EN-OCHE
 PLAN LOCAL D'URBANISME
 Règlement graphique - Risques n° 13/16
 SAINT-AUBIN-LE-GUICHARD
 1:5 500

Vu pour être annexé à la délibération du 30/03/2021
 approuvant les dispositions du Plan Local d'Urbanisme.
 Fait à Mesnil-en-Ouche,
 Le Maire,



Réalisé le : 17/03/2021

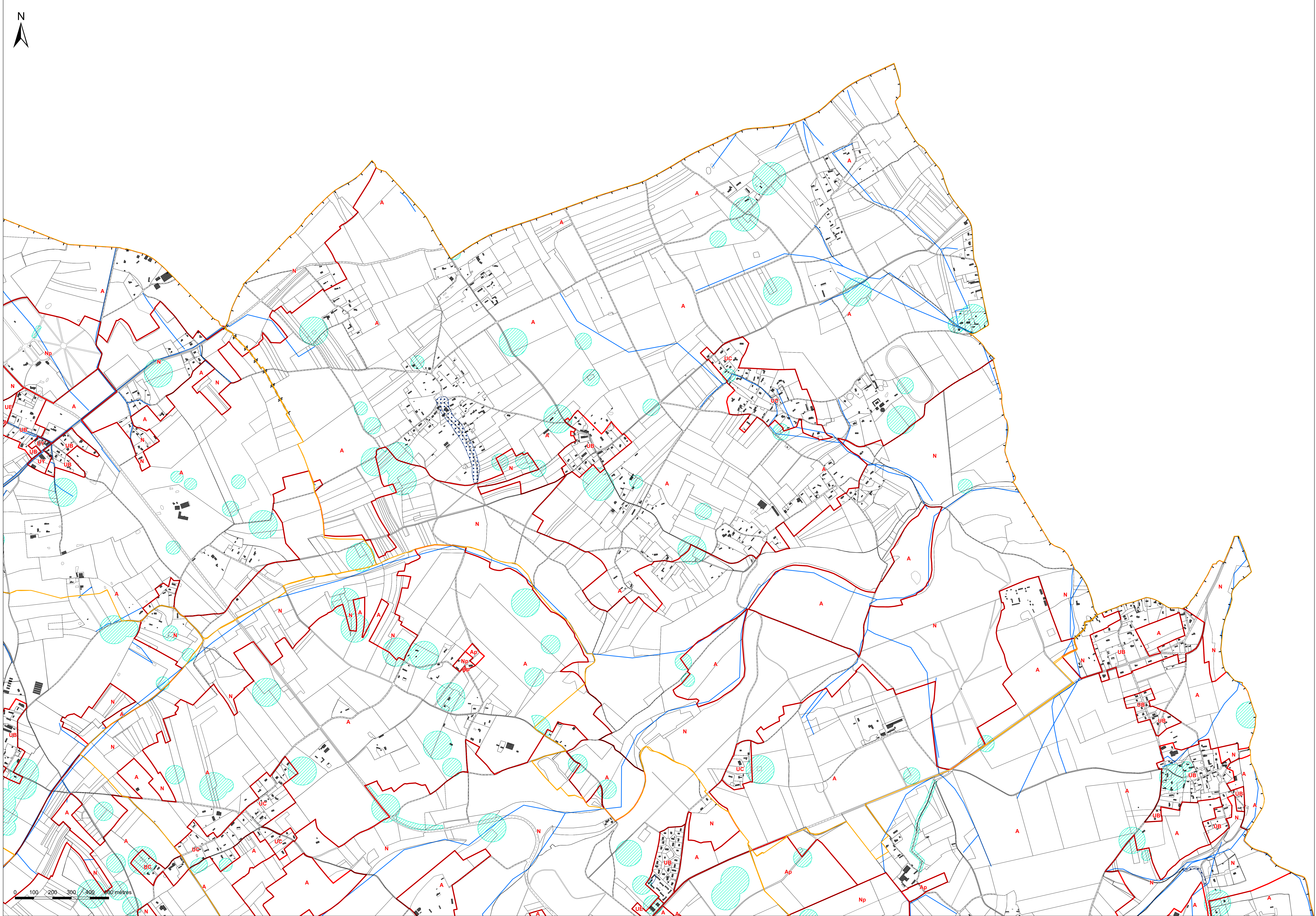
ARRÊTÉ LE : 03/12/2019
 APPROUVÉ LE : 30/03/2021



Légende

- Limite de zone
- Zone à risque d'affondrement liée à la présence de cavités souterraines
- Zone soumise à un risque d'inondation
- Zone soumise à un risque inondation par ruissellement

Consultation de la base complète : <http://www.sure.gouv.fr/Politiques-publiques/Securite-et-protection-de-la-population/Risques-naturels-et-technologiques/Nuisances/Risques-naturels/Risques-naturels-majeurs/Marnieres-et-autres-cavites-souterraines>



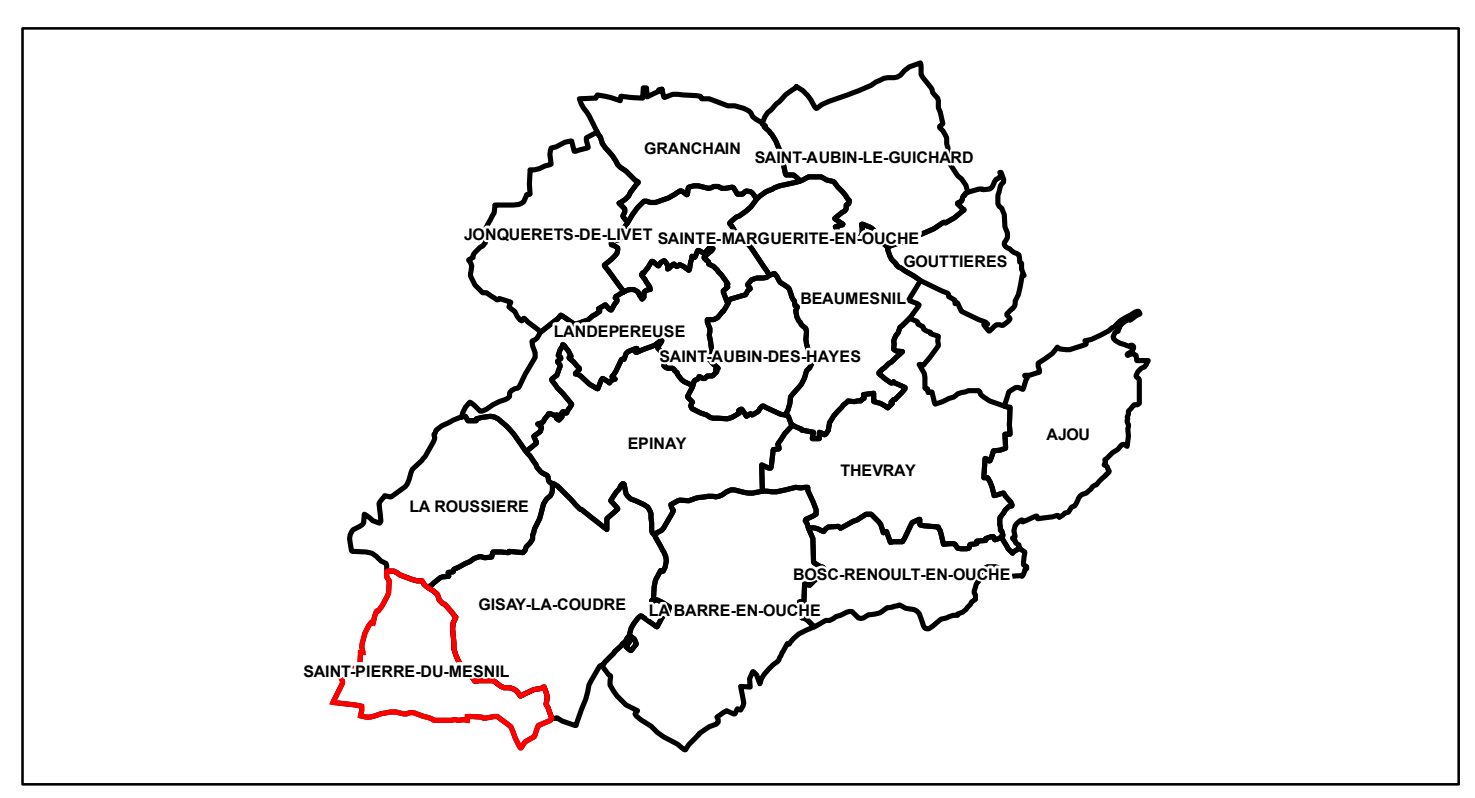
Commune du
MESNIL-EN-OUCHE
 PLAN LOCAL D'URBANISME
 Règlement graphique - Risques n° 14/16
 SAINT-PIERRE-DU-MESNIL
 1:5 000

Vu pour être annexé à la délibération du 30/03/2021
 approuvant les dispositions du Plan Local d'Urbanisme.
 Fait à Mesnil-en-Ouche,
 Le Maire,



Réalisé le : 17/03/2021

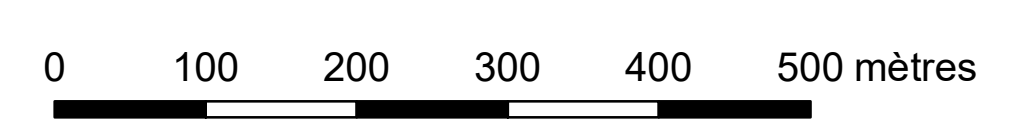
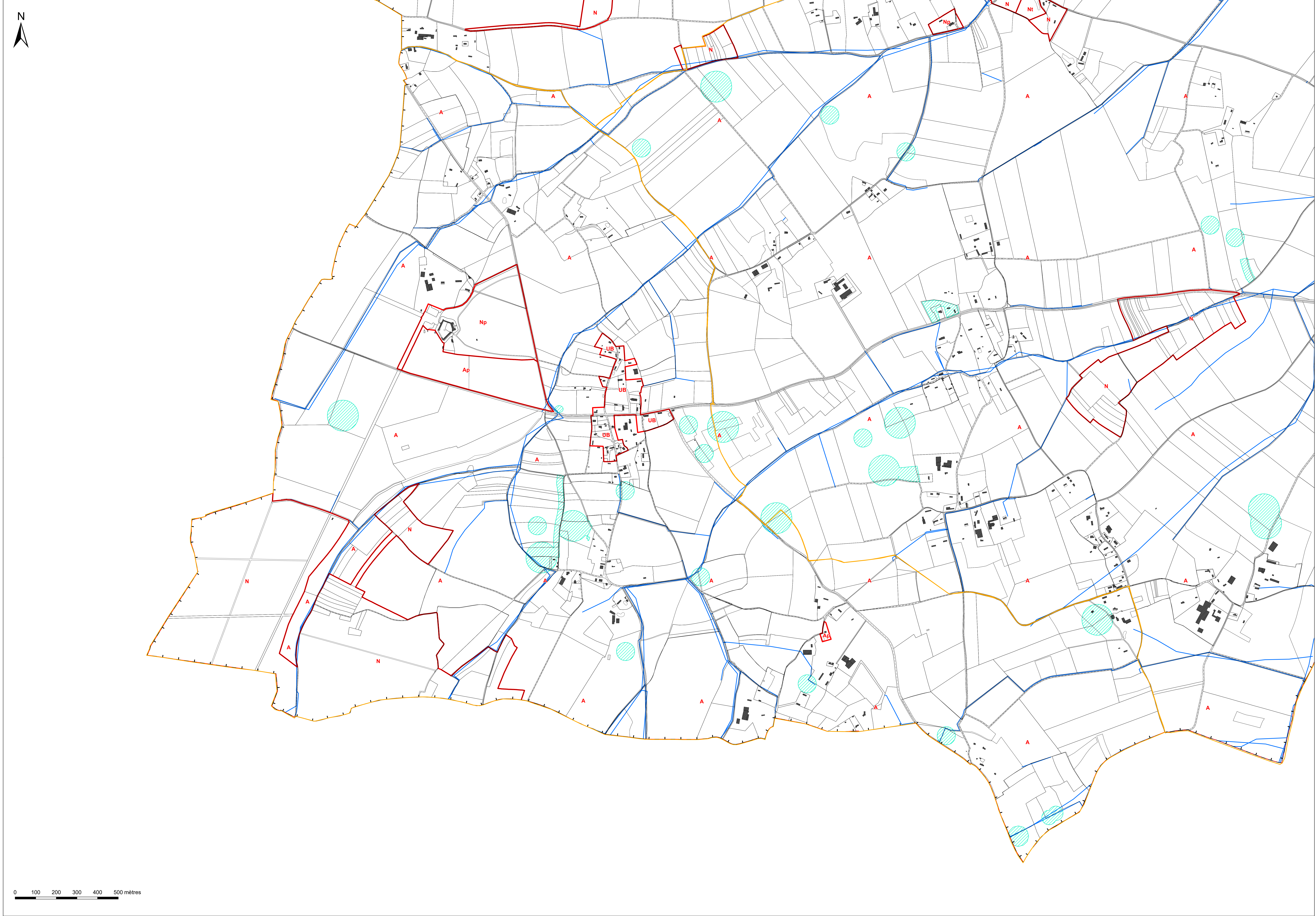
ARRETE L.E. : 03/12/2019
 APPROUVE L.E. : 30/03/2021



Légende

- Limite de zone
- Zone à risque d'affondrement liée à la présence de cavités souterraines
- Zone soumise à un risque d'inondation
- Zone soumise à un risque inondation par ruissellement

Consultation de la base complète : <http://www.sure.gouv.fr/Politiques-publiques/Securite-et-protection-de-la-population/Risques-naturels-et-technologiques/Nuisances/Risques-naturels/Risques-naturels-majeurs/Marnieres-et-autres-cavites-souterraines>



Commune du
MESNIL-EN-OUCHE
 PLAN LOCAL D'URBANISME
 Règlement graphique - Risques n° 16/16
 THEVRAY
 1:6 500

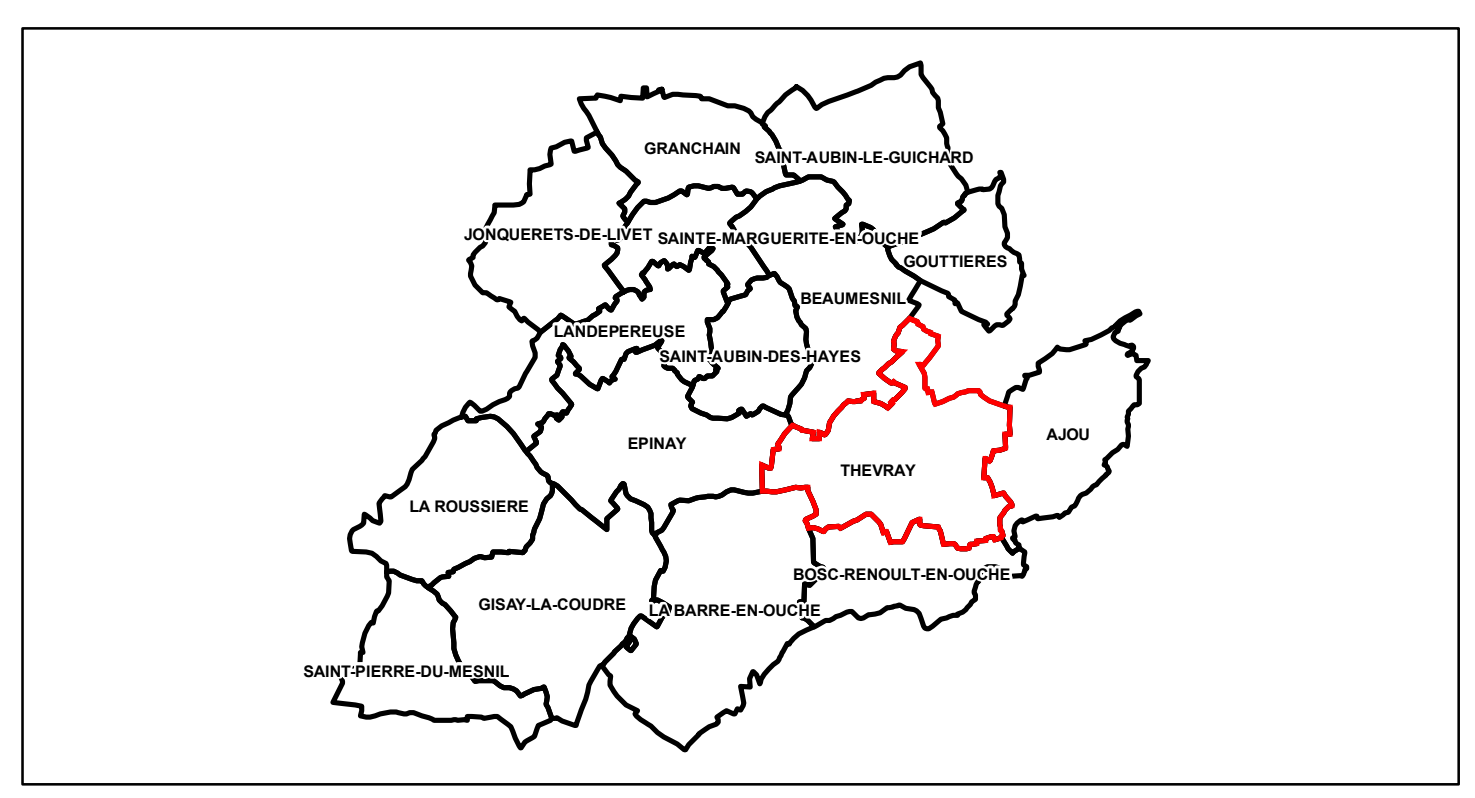
Vu pour être annexé à la délibération du 30/03/2021
 approuvant les dispositions du Plan Local d'Urbanisme.

Fait à Mesnil-en-Ouche,
 Le Maire,



Réalisé le : 17/03/2021

ARRÊTÉ LE : 03/12/2019
 APPROUVÉ LE : 30/03/2021



Légende

- Limite de zone
- Zone à risque d'affondrement liée à la présence de cavités souterraines
- Zone soumise à un risque d'inondation
- Zone soumise à un risque inondation par ruissellement

Consultation de la base complète : <http://www.sure.gouv.fr/Politiques-publiques/Securite-et-protection-de-la-population/Risques-naturels-et-technologiques/Nuisances/Risques-naturels/Risques-naturels-majeurs/Marnieres-et-autres-cavites-souterraines>

